

感应电动机（带密封连接器）

规格

尺寸 (mm)	电动机型号	电极数 (P)	输出 (W)	电压 (V)	频率 (Hz)	额定 (分)	额 定				启动 电流 (A)	启动转矩 N·m (kgf·cm)	电容 容量(μF) (额定电压)
							输入 (W)	电流 (A)	转速 (min ⁻¹)	转矩 N·m (kgf·cm)			
□80	M81X25GK4L	4	25	100	50	连续	51	0.55	1250	0.19 (1.9)	0.98	0.16 (1.6)	6 (200V)
					60		49	0.48	1550	0.15 (1.5)	0.94	0.16 (1.6)	
	M81X25GK4Y	4	25	200	50	连续	51	0.27	1250	0.19 (1.9)	0.50	0.16 (1.6)	1.5 (400V)
					60		49	0.24	1575	0.15 (1.5)	0.47	0.16 (1.6)	

●圆轴型电动机的规格 ●连线与切齿轴电动机相同。外形尺寸请参照B-62页。

直接连接齿轮减速头时的许用轴扭矩

※转速是以同步转速为基准的计算值。一般来说，根据负载的大小，转速比显示值小12%~20%。

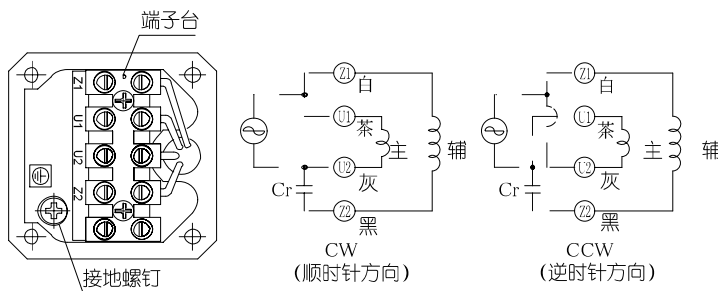
许用轴扭矩单位：上行 (mN·m) / 下行 (gf·cm)

减速比		3	3.6	5	6	7.5	9	10	12.5	15	18	20	25	30	36	50	60	75	90	100	120	150	180	
转速 (min ⁻¹)	50Hz	500	416.7	300	250	200	166.7	150	120	100	83.3	75	60	50	41.7	30	25	20	16.7	15	12.5	10	8.3	
	60Hz	600	500	360	300	240	200	180	144	120	100	90	72	60	50	36	30	24	20	18	15	12	10	
适用 齿轮 减速 头	MX8G3B~ MX8G180B (滚珠轴承)	50Hz	0.39 (4.0)	0.47 (4.8)	0.66 (6.7)	0.78 (8.0)	0.98 (10)	1.18 (12)	1.27 (13)	1.57 (16)	1.96 (20)	2.35 (24)	2.55 (26)	3.14 (32)	3.82 (39)	4.61 (47)	6.37 (65)	7.64 (78)	7.84 (80)					
	MX8G3M~ MX8G180M (金属轴承)	60Hz	0.32 (3.3)	0.39 (4.0)	0.55 (5.6)	0.66 (6.7)	0.81 (8.3)	0.98 (10)	1.08 (11)	1.27 (13)	1.57 (16)	1.96 (20)	2.06 (21)	2.65 (27)	3.14 (32)	3.82 (39)	5.29 (54)	6.37 (65)	7.84 (80)					
旋转方向		与转向相同												与转向相反										

●使用中间齿轮减速头时

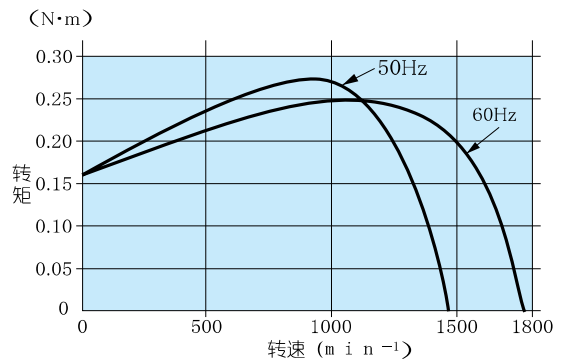
适用齿轮减速头		减速比		200	250	300	360	500	600	750	900	1000	1200	1500	1800
轴承	中间齿轮减速头	转速 (min ⁻¹)	50Hz	7.5	6	5	4.2	3	2.5	2	1.7	1.5	1.3	1	0.8
			60Hz	9	7.2	6	5	3.6	3	2.4	2	1.8	1.5	1.2	1
MX8G□B (滚珠轴承) MX8G□M (金属轴承)	MX8G10XB	许用轴 扭矩	N·m (kgf·cm)	7.84 (80)	7.84 (80)	7.84 (80)	7.84 (80)	7.84 (80)	7.84 (80)	7.84 (80)	7.84 (80)	7.84 (80)	7.84 (80)	7.84 (80)	7.84 (80)
		旋转方向	与转向相同			与转向相反									

接线图



速度转矩曲线图

M81X25GK4L



规格

尺寸 (mm)	电动机		齿轮减速头				中间齿轮减速头	
	型号	电压	类型	型号 (滚珠轴承)	类型	型号 (金属轴承)	型号	
□80	M81X25GK4L	100V	X	MX8G 3B~MX8G 18B	X	MX8G 3M~MX8G 18M	MX8G10XB	
				MX8G20B~MX8G 36B		MX8G20M~MX8G 36M		
	M81X25GK4Y	200V		MX8G50B~MX8G180B		MX8G50M~MX8G180M		

※在使用时请务必阅读《使用说明书》，并在充分确认注意事项的基础上正确地使用。

□80mm

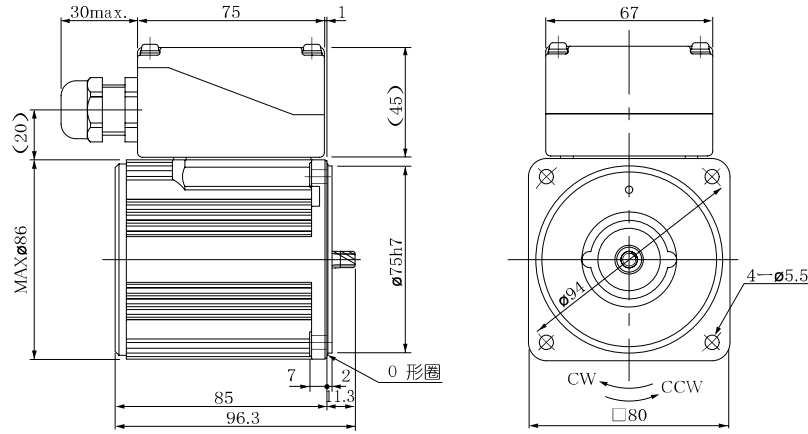
25W

电动机 (外形尺寸)

比例: 1 / 3 单位: mm

M81X25GK4L 4P 25W 100V
M81X25GK4Y 4P 25W 200V

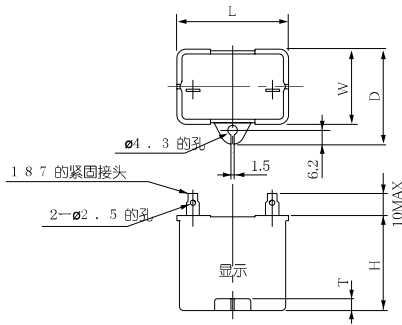
质量	斜齿轮	模数	齿数
1.8 kg		0.6	9



※适用的橡皮绝缘软线的外径为 $\phi 8 - \phi 12$

电容 (外形尺寸) (附件)

单位mm



■ 电容的外形尺寸表 (mm)

电动机的型号	电容的型号 (附件)	L	W	D	H	T	电容罩 (可选)
M81X25GK4L	M0PC6M20	39.5	17.5	28	30.5	4	M0PC3917
M81X25GK4Y	M0PC1.5M40	39.5	22	32.5	32.5	4	M0PC3922

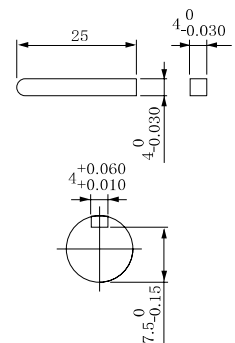
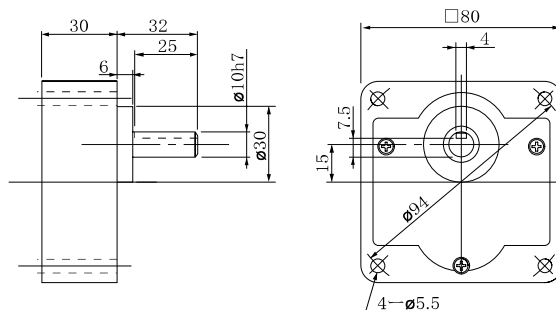
齿轮减速头 (外形尺寸)

比例1 / 3 单位mm

MX8G□B(滚珠轴承)/MX8G□M(金属轴承) 质量为0.6 kg

键·键槽 (外形尺寸) (附件)

MX8G□B(M)



(注) 由于可能有尺寸变动, 因此在作为设计而进行使用时, 请再次查询具体尺寸。

感应电动机（带密封连接器）

规格

尺寸 (mm)	电动机型号	电极数 (P)	输出 (W)	电压 (V)	频率 (Hz)	额定 (分)	额 定				启动 电流 (A)	启动转矩 N·m (kgf·cm)	电容 容量(μF) (额定电压)		
							输入 (W)	电流 (A)	转速 (min ⁻¹)	转矩 N·m (kgf·cm)					
□80	M81X25GK4LGA	4	25	100	50	连续	55	0.59	1250	0.19 (1.9)	1.1	0.16 (1.6)	8 (250V)		
					60		50	0.50	1575	0.15 (1.5)				1.0	0.16 (1.6)
	M81X25GK4DGA	4	25	110/115	60	连续	52	0.50	1575	0.15 (1.5)	1.1	0.14 (1.4)	6 (250V)		
					60		53	0.50	1600	0.15 (1.5)				1.1	0.15 (1.5)
	M81X25GK4YGA	4	25	200	50	连续	54	0.27	1200	0.20 (2.0)	0.43	0.15 (1.6)	2.1 (450V)		
					60		54	0.27	1550	0.15 (1.6)				0.42	0.16 (1.6)
	M81X25GK4GGA	4	25	220/230	50	连续	59	0.29	1200	0.20 (2.0)	0.46	0.15 (1.5)	1.5 (450V)		
					60		51	0.23	1550	0.15 (1.6)				0.44	0.15 (1.5)
					50		59	0.28	1250	0.19 (1.9)				0.48	0.16 (1.6)
					60		52	0.23	1575	0.15 (1.5)				0.45	0.16 (1.6)

●圆轴型电动机的规格●连线与切齿轴电动机相同。外形尺寸请参照B-62页。

直接连接齿轮减速头时的许用轴扭矩

※转速是以同步转速为基准的计算值。一般来说，根据负载的大小，转速比显示值小2%~20%。

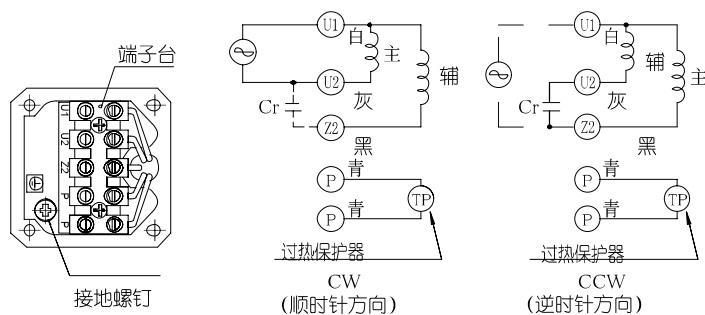
许用轴扭矩单位：上行 (mN·m) / 下行 (gf·cm)

减速比		3	3.6	5	6	7.5	9	10	12.5	15	18	20	25	30	36	50	60	75	90	100	120	150	180
转速 (min ⁻¹)	50Hz	500	416.7	300	250	200	166.7	150	120	100	83.3	75	60	50	41.7	30	25	20	16.7	15	12.5	10	8.3
	60Hz	600	500	360	300	240	200	180	144	120	100	90	72	60	50	36	30	24	20	18	15	12	10
适用 齿轮 减速	MX8G3B~ MX8G180B (滚珠轴承)	50Hz	0.39 (4.0)	0.47 (4.8)	0.66 (6.7)	0.78 (8.0)	0.98 (10)	1.18 (12)	1.27 (13)	1.57 (16)	1.96 (20)	2.35 (24)	2.55 (26)	3.14 (32)	3.82 (39)	4.61 (47)	6.37 (65)	7.64 (78)	7.84 (80)				
	MX8G3M~ MX8G180M (金属轴承)	60Hz	0.32 (3.3)	0.39 (4.0)	0.55 (5.6)	0.66 (6.7)	0.81 (8.3)	0.98 (10)	1.08 (11)	1.27 (13)	1.57 (16)	1.96 (20)	2.06 (21)	2.65 (27)	3.14 (32)	3.82 (39)	5.29 (54)	6.37 (65)	7.84 (80)				
旋转方向		与转向相同											与转向相反										

使用中间齿轮减速头时

适用齿轮减速头		减速比		200	250	300	360	500	600	750	900	1000	1200	1500	1800
轴承	中间齿轮减速头	转速 (min ⁻¹)	50Hz	7.5	6	5	4.2	3	2.5	2	1.7	1.5	1.3	1	0.8
			60Hz	9	7.2	6	5	3.6	3	2.4	2	1.8	1.5	1.2	1
MX8G□B (滚珠轴承) MX8G□M (金属轴承)	MX8G10XB	许用轴 扭矩 (kgf·cm)	7.84 (80)	7.84 (80)	7.84 (80)	7.84 (80)	7.84 (80)	7.84 (80)	7.84 (80)	7.84 (80)	7.84 (80)	7.84 (80)	7.84 (80)	7.84 (80)	7.84 (80)
旋转方向		与转向相同							与转向相反						

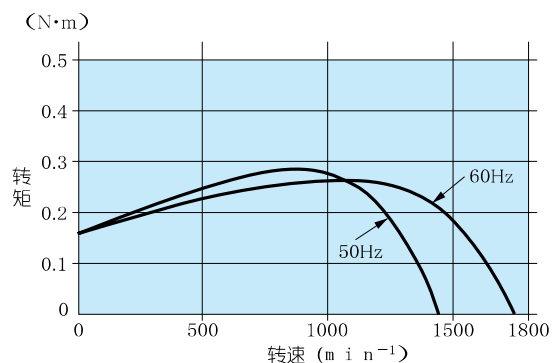
接线图



(过热保护器的接线请参照A-58页。)

速度转矩曲线图

M81X25GK4LGA



尺寸 (mm)	电动机		齿轮减速头				中间齿轮减速头	
	型号	电压	类型	型号 (滚珠轴承)	类型	型号 (金属轴承)	型号	
□80	M81X25GK4LGA	100V	X	MX8G 3B~MX8G 18B	X	MX8G 3M~MX8G 18M	MX8G10XB	
	M81X25GK4DGA	110/115V		MX8G20B~MX8G 36B		MX8G20M~MX8G 36M		
	M81X25GK4YGA	200V		MX8G50B~MX8G180B		MX8G50M~MX8G180M		
	M81X25GK4GGA	220/230V						

※电动机的型号末尾为A的产品，表示电容罩不作为产品附件提供。

※在使用时请务必阅读《使用说明书》，并在充分确认注意事项的基础上正确地使用。

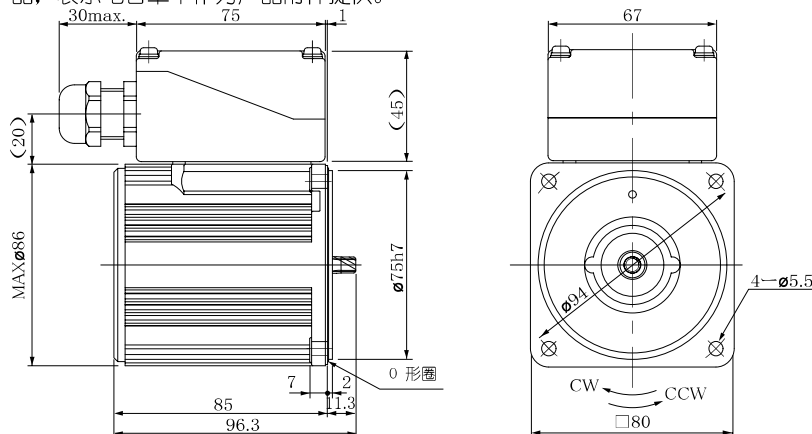
电动机 (外形尺寸)

比例: 1 / 3 单位: m m

M81X25GK4LGA	4P	25W	100V
M81X25GK4DGA	4P	25W	110V/115V
M81X25GK4YGA	4P	25W	200V
M81X25GK4GGA	4P	25W	220V/230V

质量	斜齿轮	模数	齿数
1.8kg		0.6	9

※ 电动机的型号末尾为A的产品, 表示电容罩不作为产品附件提供。



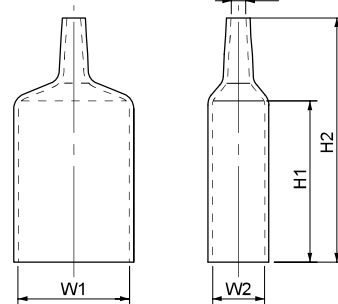
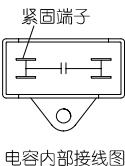
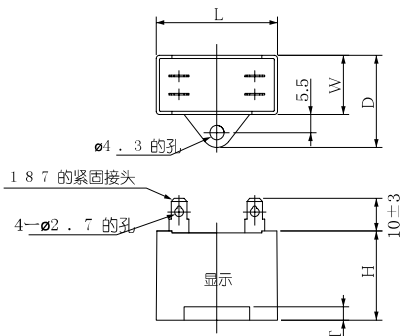
※适用的橡皮绝缘软线的外径为φ8 - φ12

电容 (外形尺寸) (附件)

单位m m

电容 (外形尺寸) (附件)

单位m m



■ 电容的外形尺寸表 (m m)

电动机的型号	电容的型号 (附件)	L	W	D	H	T	电容罩 (附件)	W1	W2	H1	H2
M81X25GK4LGA	M0PC8M25G	48	21	31	31	4	M0PC4821G	48	21	55	78
M81X25GK4DGA	M0PC6M25G	38	21	31	31	4	M0PC3821G	38	21	55	78
M81X25GK4YGA	M0PC2.1M45G	48	21	31	31	4	M0PC4821G	48	21	55	78
M81X25GK4GGA	M0PC1.5M45G	38	21	31	31	4	M0PC3821G	38	21	55	78

※ 电动机的型号末尾为A的产品, 表示电容罩不作为产品附件提供。

齿轮减速头 (外形尺寸)

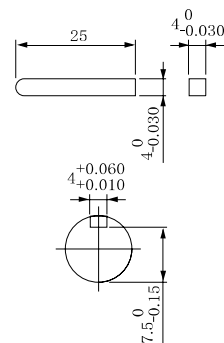
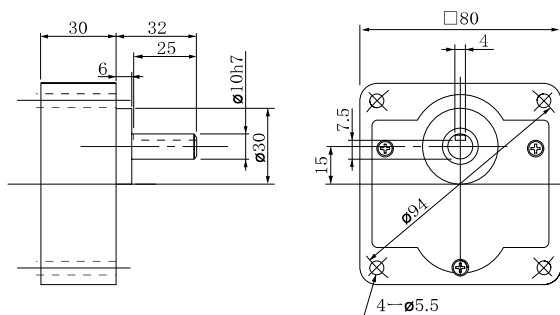
比例1 / 3 单位m m

键·键槽

(外形尺寸) (附件)

MX8G□B(M)

MX8G□B (滚珠轴承) / MX8G□M (金属轴承) 质量为0.6kg



(注) 由于可能有尺寸变动, 因此在作为设计而进行使用时, 请再次查询具体尺寸。

感应电动机（带密封连接器）

规格

尺寸 (mm)	电动机型号	电极数 (P)	输出 (W)	电压 (V)	频率 (Hz)	额定 (分)	额 定				启动 电流 (A)	启动转矩 N·m (kgf·cm)	电容 容量(μF) (额定电压)
							输入 (W)	电流 (A)	转速 (min ⁻¹)	转矩 N·m (kgf·cm)			
□90	M91X40GK4L	4	40	100	50	连续	78	0.86	1225	0.30 (3.1)	1.5	0.24 (2.4)	10 (200V)
					60		72	0.72	1550	0.25 (2.5)			
	M91X40GK4Y	4	40	200	50	连续	79	0.43	1250	0.30 (3.1)	0.76	0.25 (2.5)	
					60		72	0.36	1575	0.24 (2.4)			

●圆轴型电动机的规格 ●连线与切齿轴电动机相同。外形尺寸请参照B-62页。

直接连接齿轮减速头时的许用轴扭矩

※转速是以同步转速为基准的计算值。一般来说，根据负载的大小，转速比显示值小12%~20%。

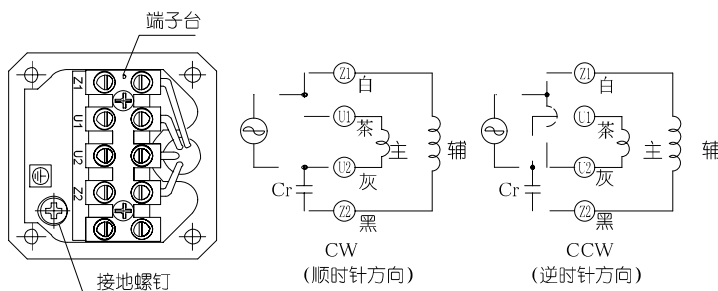
许用轴扭矩单位：上行 (mN·m) / 下行 (gf·cm)

减速比		3	3.6	5	6	7.5	9	10	12.5	15	18	20	25	30	36	50	60	75	90	100	120	150	180
转速 (min ⁻¹)	50Hz	500	416.7	300	250	200	166.7	150	120	100	83.3	75	60	50	41.7	30	25	20	16.7	15	12.5	10	8.3
	60Hz	600	500	360	300	240	200	180	144	120	100	90	72	60	50	36	30	24	20	18	15	12	10
适用 齿轮 减速	MX9G3B~ MX9G180B (滚珠轴承)	50Hz	0.66 (6.7)	0.78 (8.0)	1.08 (11)	1.27 (13)	1.57 (16)	1.86 (19)	2.25 (23)	2.74 (28)	3.23 (33)	3.92 (40)	4.41 (45)	5.29 (54)	6.37 (65)	7.94 (81)	9.80 (100)	9.80 (100)					
	MX9G3M~ MX9G180M (金属轴承)	60Hz	0.55 (5.6)	0.66 (6.7)	0.90 (9.2)	1.08 (11)	1.27 (13)	1.57 (16)	1.76 (18)	2.25 (23)	2.74 (28)	3.23 (33)	3.53 (36)	4.41 (45)	5.29 (54)	6.37 (65)	8.82 (90)	9.80 (100)					
旋转方向		与转向相同											与转向相反										

●使用中间齿轮减速头时

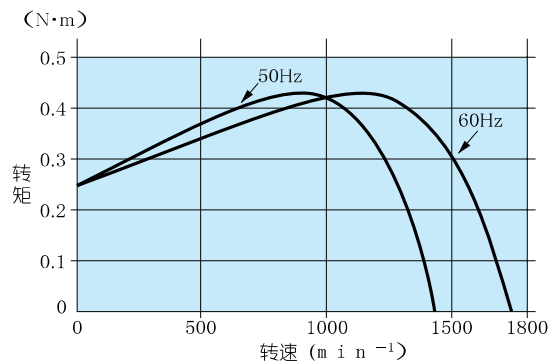
适用齿轮减速头		减速比		200	250	300	360	500	600	750	900	1000	1200	1500	1800
轴承	中间齿轮减速头	转速 (min ⁻¹)	50Hz	7.5	6	5	4.2	3	2.5	2	1.7	1.5	1.3	1	0.8
			60Hz	9	7.2	6	5	3.6	3	2.4	2	1.8	1.5	1.2	1
MX9G□B (滚珠轴承) MX9G□M (金属轴承)	MX9G10XB	许用轴 扭矩	N·m (kgf·cm)	9.80 (100)	9.80 (100)	9.80 (100)	9.80 (100)	9.80 (100)	9.80 (100)	9.80 (100)	9.80 (100)	9.80 (100)	9.80 (100)	9.80 (100)	9.80 (100)
		旋转方向	与转向相同				与转向相反								

接线图



速度转矩曲线图

M91X40GK4L



规格

尺寸 (mm)	电动机		齿轮减速头				中间齿轮减速头	
	型号	电压	类型	型号 (滚珠轴承)	类型	型号 (金属轴承)	型号	
□90	M91X40GK4L	100V	X	MX9G 3B~MX9G 18B	X	MX9G 3M~MX9G 18M	MX9G10XB	
				MX9G20B~MX9G 36B		MX9G20M~MX9G 36M		
	M91X40GK4Y	200V		MX9G50B~MX9G180B		MX9G50M~MX9G180M		

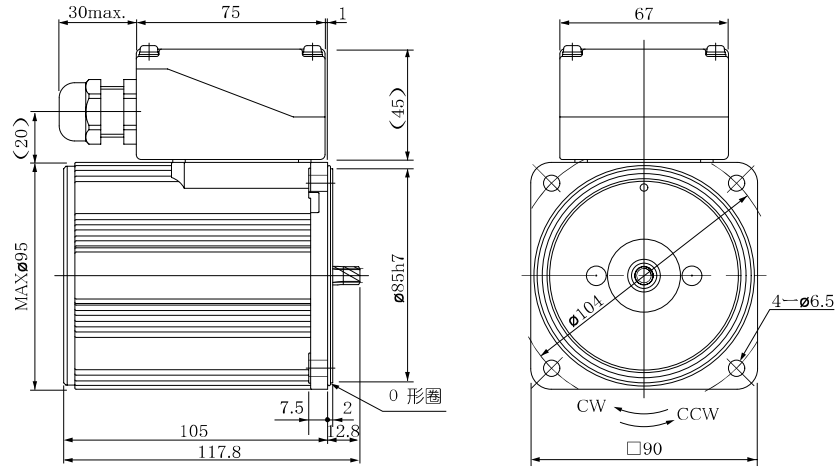
※在使用时请务必阅读《使用说明书》，并在充分确认注意事项的基础上正确地使用。

电动机 (外形尺寸)

比例: 1 / 3 单位: m m

M91X40GK4L 4P 40W 100V
 M91X40GK4Y 4P 40W 200V

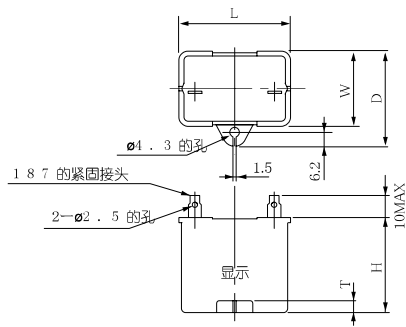
质量	斜齿轮	模数	齿数
2.8kg		0.5	9



※适用的橡皮绝缘软线的外径为φ8 - φ12

电容 (外形尺寸) (附件)

单位m m



■ 电容的外形尺寸表 (m m)

电动机的型号	电容的型号 (附件)	L	W	D	H	T	电容罩 (附件)
M91X40GK4L	M0PC10M20	39.5	26.7	37	32	4	M0PC3926
M91X40GK4Y	M0PC2.5M40	49.7	24	34.5	34.5	4	M0PC5026

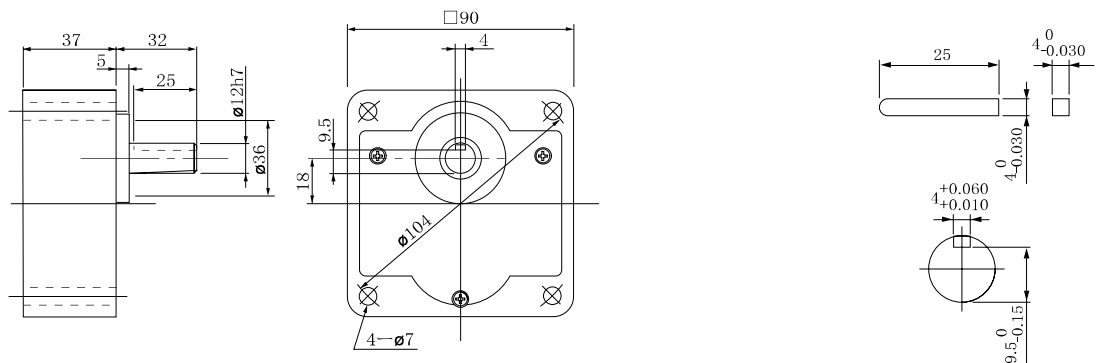
齿轮减速头 (外形尺寸)

比例1 / 3 单位m m

MX9G□B (滚珠轴承) / MX9G□M (金属轴承) 质量为0.8kg

键·键槽 (外形尺寸) (附件)

MX9G□B(M)



(注) 由于可能有尺寸变动, 因此在作为设计而进行使用时, 请再次查询具体尺寸。

感应电动机（带密封连接器）

规格

尺寸 (mm)	电动机型号	电极数 (P)	输出 (W)	电压 (V)	频率 (Hz)	额定 (分)	额 定				启动 电流 (A)	启动转矩 N·m (kgf·cm)	电容 容量(μF) (额定电压)
							输入 (W)	电流 (A)	转速 (min ⁻¹)	转矩 N·m (kgf·cm)			
□90	M91X40GK4LGA	4	40	100	50	连续	76	0.83	1250	0.31 (3.1)	1.7	0.26 (2.7)	12 (250V)
					60		70	0.70	1600	0.24 (2.4)	1.5	0.26 (2.7)	
	M91X40GK4DGA	4	40	110	连续	72	0.67	1625	0.24 (2.4)	1.7	0.26 (2.7)	10 (250V)	
				115		74	0.68	1625	0.24 (2.4)	1.8	0.27 (2.8)		
	M91X40GK4YGA	4	40	200	连续	77	0.39	1175	0.33 (3.3)	0.64	0.26 (2.7)	3 (450V)	
				60		77	0.39	1525	0.25 (2.6)	0.62	0.26 (2.7)		
	M91X40GK4GGA	4	40	220	连续	78	0.37	1250	0.31 (3.1)	0.69	0.26 (2.7)	2.5 (450V)	
						74	0.34	1575	0.24 (2.5)	0.65	0.26 (2.7)		
				230	79	0.37	1275	0.30 (3.1)	0.72	0.28 (2.9)			
					77	0.33	1600	0.24 (2.4)	0.68	0.28 (2.9)			

●圆轴型电动机的规格 ●连线与切齿轴电动机相同。外形尺寸请参照B - 62页。

直接连接齿轮减速头时的许用轴扭矩

※转速是以同步转速为基准的计算值。一般来说，根据负载的大小，转速比显示值小2%~20%。

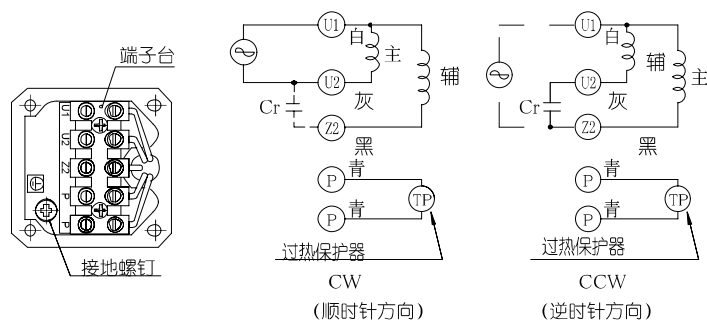
许用轴扭矩单位：上行 (mN·m) / 下行 (gf·cm)

减速比		3	3.6	5	6	7.5	9	10	12.5	15	18	20	25	30	36	50	60	75	90	100	120	150	180
转速 (min ⁻¹)	50Hz	500	416.7	300	250	200	166.7	150	120	100	83.3	75	60	50	41.7	30	25	20	16.7	15	12.5	10	8.3
	60Hz	600	500	360	300	240	200	180	144	120	100	90	72	60	50	36	30	24	20	18	15	12	10
适用 齿轮 减速	MX9G3B~ MX9G180B (滚珠轴承)	50Hz	0.66 (6.7)	0.78 (8.0)	1.08 (11)	1.27 (13)	1.57 (16)	1.86 (19)	2.25 (23)	2.74 (28)	3.23 (33)	3.92 (40)	4.41 (45)	5.29 (54)	6.37 (65)	7.94 (81)	9.80 (100)	9.80 (100)					
	MX9G3M~ MX9G180M (金属轴承)	60Hz	0.55 (5.6)	0.66 (6.7)	0.90 (9.2)	1.08 (11)	1.27 (13)	1.57 (16)	1.76 (18)	2.25 (23)	2.74 (28)	3.23 (33)	3.53 (36)	4.41 (45)	5.29 (54)	6.37 (65)	8.82 (90)	9.80 (100)					
旋转方向		与转向相同											与转向相反										

●使用中间齿轮减速头时

适用齿轮减速头		减速比		200	250	300	360	500	600	750	900	1000	1200	1500	1800
轴承	中间齿轮减速头	转速 (min ⁻¹)	50Hz	7.5	6	5	4.2	3	2.5	2	1.7	1.5	1.3	1	0.8
			60Hz	9	7.2	6	5	3.6	3	2.4	2	1.8	1.5	1.2	1
MX9G□B (滚珠轴承) MX9G□M (金属轴承)	MX9G10XB	许用轴 扭矩	N·m (kgf·cm)	9.80 (100)	9.80 (100)	9.80 (100)	9.80 (100)	9.80 (100)	9.80 (100)	9.80 (100)	9.80 (100)	9.80 (100)	9.80 (100)	9.80 (100)	9.80 (100)
		旋转方向		与转向相同						与转向相反					

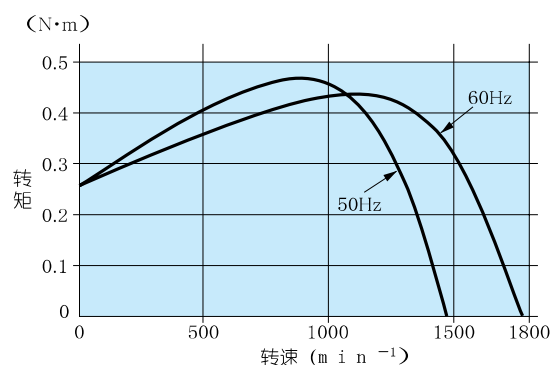
接线图



(过热保护器的接线请参照A - 58页。)

速度转矩曲线图

M91X40GK4LGA



尺寸 (mm)	电动机		齿轮减速头				中间齿轮减速头	
	型号	电压	类型	型号(滚珠轴承)	类型	型号(金属轴承)	型号	型号
□90	M91X40GK4LGA	100V	X	MX9G 3B~MX9G 18B	X	MX9G 3M~MX9G 18M	MX9G10XB	
	M91X40GK4DGA	110/115V		MX9G20B~MX9G 36B		MX9G20M~MX9G 36M		
	M91X40GK4YGA	200V		MX9G50B~MX9G180B		MX9G50M~MX9G180M		
	M91X40GK4GGA	220/230V						

※电动机的型号末尾为A的产品，表示电容罩不作为产品附件提供。

※在使用时请务必阅读《使用说明书》，并在充分确认注意事项的基础上正确地使用。

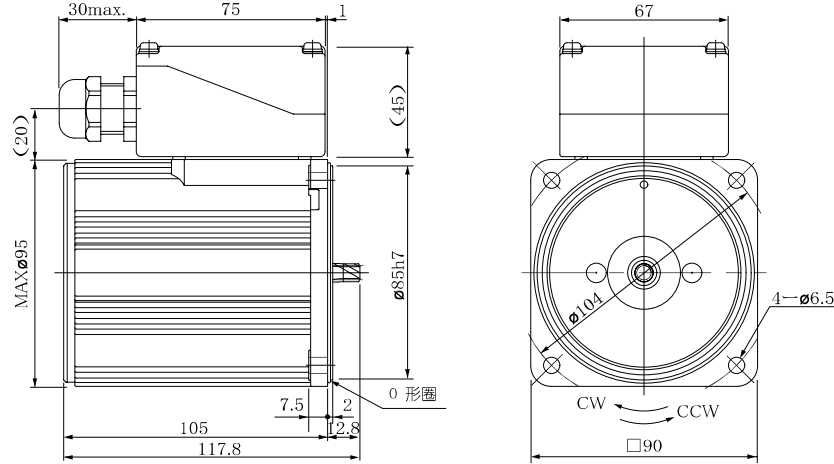
电动机 (外形尺寸)

比例: 1 / 3 单位: m m

M91X40GK4LGA	4P 40W 100V
M91X40GK4DGA	4P 40W 110V/115V
M91X40GK4YGA	4P 40W 200V
M91X40GK4GGA	4P 40W 220V/230V

质量	斜齿轮	模数	齿数
2.8kg		0.55	9

※ 电动机的型号末尾为A的产品, 表示电容罩不作为产品附件提供。



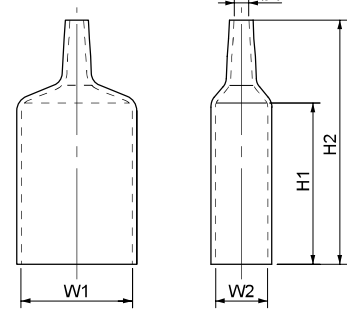
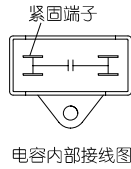
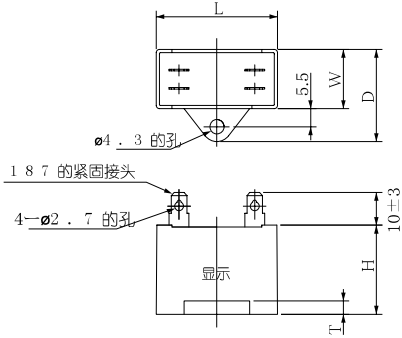
※ 适用的橡皮绝缘软线的外径为 φ8 - φ12

电容 (外形尺寸) (附件)

单位 m m

电容 (外形尺寸) (附件)

单位 m m



■ 电容的外形尺寸表 (m m)

电动机的型号	电容的型号 (附件)	L	W	D	H	T	电容罩 (附件)	W1	W2	H1	H2
M91X40GK4LGA	M0PC12M25G	58	22	32	35	4	M0PC5822G	58	22	55	78
M91X40GK4DGA	M0PC10M25G	58	21	31	31	4	M0PC5821G	58	21	55	78
M91X40GK4YGA	M0PC3M45G	58	21	31	31	4	M0PC4821G	48	21	55	78
M91X40GK4GGA	M0PC2.5M45G	48	21	31	31	4	M0PC4821G	48	21	55	78

※ 电动机的型号末尾为A的产品, 表示电容罩不作为产品附件提供。

齿轮减速头 (外形尺寸)

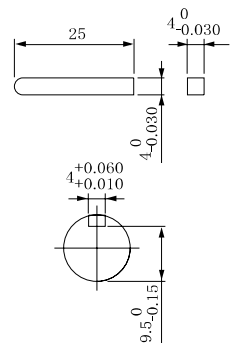
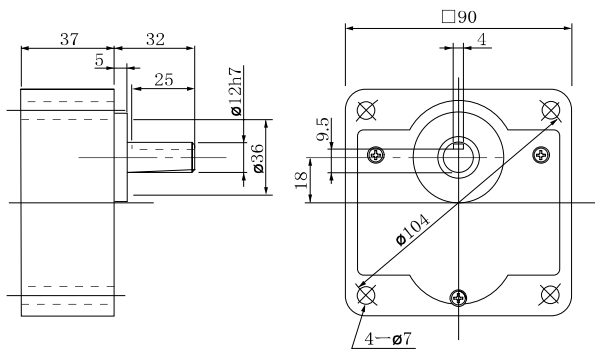
比例 1 / 4 单位 m m

MX9G□B 滚珠轴承 / MX9G□M (金属轴承) 质量为 0.8 kg

键·键槽

(外形尺寸) (附件)

MX9G□B(M)



(注) 由于可能有尺寸变动, 因此在作为设计而进行使用时, 请再次查询具体尺寸。

感应电动机（带密封连接器）

规格

尺寸 (mm)	电动机型号	电极数 (P)	输出 (W)	电压 (V)	频率 (Hz)	额定 (分)	额 定				启动 电流 (A)	启动转矩 N·m (kgf·cm)	电容 容量(μF) (额定电压)	
							输入 (W)	电流 (A)	转速 (min ⁻¹)	转矩 N·m (kgf·cm)				
□90	M91Z60GK4L	4	60	100	50	连续	118	1.3	1250	0.46 (4.7)	2.2	0.41 (4.2)	15 (210V)	
					60		117	1.2	1550	0.36 (3.7)				0.42 (4.3)
	M91Z60GK4Y	4	60	200	50	连续	120	0.65	1250	0.46 (4.6)	1.1	0.42 (4.3)		3.8 (400V)
					60		119	0.59	1550	0.36 (3.7)				

●圆轴型电动机的规格 ●连线与切齿轴电动机相同。外形尺寸请参照B-62页。

直接连接齿轮减速头时的许用轴扭矩

※转速是以同步转速为基准的计算值。一般来说，根据负载的大小，转速比显示值小12%~20%。

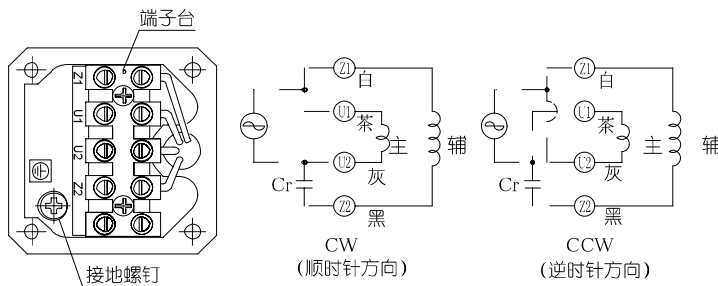
许用轴扭矩单位：上行 (mN·m) / 下行 (gf·cm)

减速比		3	3.6	5	6	7.5	9	10	12.5	15	18	20	25	30	36	50	60	75	90	100	120	150	180	200	
转速 (min ⁻¹)	50Hz	500	416.7	300	250	200	166.7	150	120	100	83.3	75	60	50	41.7	30	25	20	16.7	15	12.5	10	8.3	7.5	
	60Hz	600	500	360	300	240	200	180	144	120	100	90	72	60	50	36	30	24	20	18	15	12	10	9	
适用 齿轮 减速	MZ9G3B~ MZ9G200B (滚珠轴承/无铰链)	50Hz	0.98 (9.99)	1.18 (12)	1.57 (16)	1.96 (20)	2.35 (24)	2.94 (30)	3.14 (32)	3.92 (40)	4.70 (48)	5.59 (57)	6.27 (64)	7.55 (77)	9.11 (93)	11.0 (112)	15.2 (155)	17.8 (182)							19.6 (200)
	MY9G3B~ MY9G200B (滚珠轴承/有铰链)	60Hz	0.78 (8.0)	0.98 (9.99)	1.37 (14)	1.57 (16)	1.96 (20)	2.35 (24)	2.65 (27)	3.33 (34)	3.92 (40)	4.70 (48)	5.29 (54)	6.47 (66)	7.55 (77)	9.11 (93)	12.6 (129)	15.2 (155)							19.6 (200)
转向		与电动机同向										与电动机反向						与电动机同向							

●使用中间齿轮减速头时

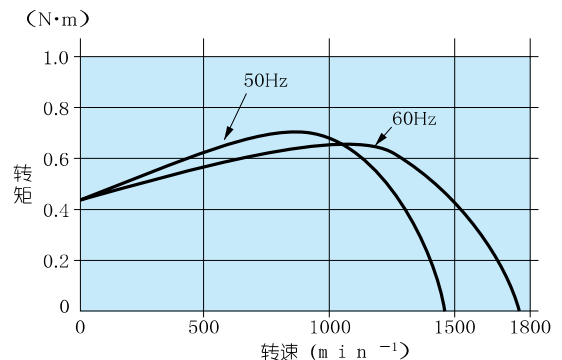
适用齿轮减速头		减速比		250	300	360	500	600	750	900	1000	1200	1500	1800
轴承	中间齿轮减速头	转速 (min ⁻¹)	50Hz	6	5	4.2	3	2.5	2	1.7	1.5	1.3	1	0.8
			60Hz	7.2	6	5	3.6	3	2.4	2	1.8	1.5	1.2	1
MZ9G□B (滚珠轴承/无铰链) MY9G□B (滚珠轴承/有铰链)	MZ9G10XB	许用轴 扭矩	N·m (kgf·cm)	19.6 (200)	19.6 (200)	19.6 (200)	19.6 (200)	19.6 (200)	19.6 (200)	19.6 (200)	19.6 (200)	19.6 (200)	19.6 (200)	19.6 (200)
		旋转方向	与转向相同			与转向相反								

接线图



速度转矩曲线图

M91Z60GK4L



价格

尺寸 (mm)	电动机		齿轮减速头				中间齿轮减速头	
	型号	电压	类型	型号 (无铰链)	类型	型号 (有铰链)	型号	
□90	M91Z60GK4L	100V	Z	MZ9G 3B~MZ9G 9B	Y	MY9G 3B~MY9G 9B	MZ9G10XB	
				MZ9G10B~MZ9G 18B		MY9G10B~MY9G 18B		
	M91Z60GK4Y	200V		MZ9G20B~MZ9G 60B		MY9G20B~MY9G 60B		
				MZ9G75B~MZ9G200B		MY9G75B~MY9G200B		

※在使用时请务必阅读《使用说明书》，并在充分确认注意事项的基础上正确地使用。

□90_{mm}

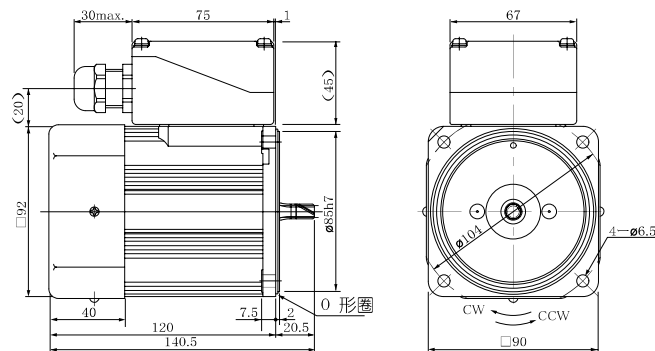
60W

电动机 (外形尺寸)

比例: 1 / 4 单位: m m

M91Z60GK4L 4 P 60 W 100 V (带外部风扇)
 M91Z60GK4Y 4 P 60 W 200 V (带外部风扇)

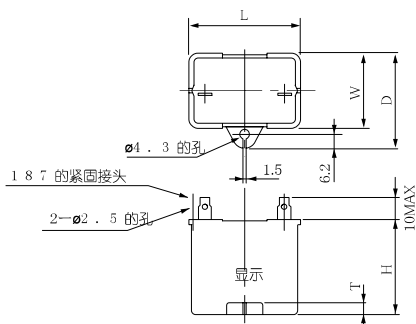
质量	斜齿轮	模数	齿数
3.0 _{kg}		0.6	9



※适用的橡皮绝缘软线的外径为 $\phi 8 - \phi 12$

电容 (外形尺寸) (附件)

单位m m



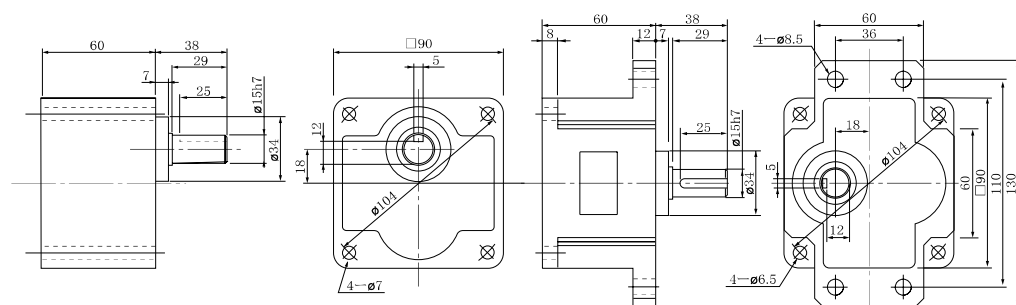
■ 电容的外形尺寸表 (m m)

电动机的型号	电容的型号 (附件)	L	W	D	H	T	电容罩 (可选)
M91Z60GK4L	M0PC15M21	39.5	26.7	37	41	4	M0PC3926
M91Z60GK4Y	M0PC3.8M40	50	26.7	37.5	38	4	M0PC5026

齿轮减速头 (外形尺寸)

比例1 / 4 单位m m

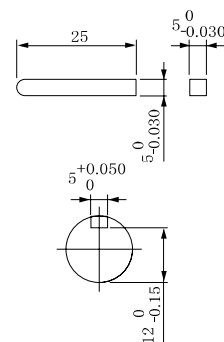
MZ9G□B (滚珠轴承 / 无铰链) 质量1.4 k g MY9G□B (滚珠轴承 / 有铰链) 质量1.4 k g



键 • 键槽

(外形尺寸) (附件)

MZ9G□B
MY9G□B



注) 也可以使用M Z • M Y 中任一种的齿轮减速头。

(注) 由于可能有尺寸变动, 因此在作为设计而进行使用时, 请再次查询具体尺寸。

感应电动机（带密封连接器）

规格

尺寸 (mm)	电动机型号	电极数 (P)	输出 (W)	电压 (V)	频率 (Hz)	额定 (分)	额 定				启动 电流 (A)	启动转矩 N·m (kgf·cm)	电容 容量(μF) (额定电压)
							输入 (W)	电流 (A)	转速 (min ⁻¹)	转矩 N·m (kgf·cm)			
□90	M91Z60GK4LGA	4	60	100	50	连续	119	1.3	1250	0.46 (4.7)	2.4	0.44 (4.5)	20 (250V)
					60		112	1.2	1575	0.36 (3.7)	2.3	0.44 (4.5)	
	M91Z60GK4DGA	4	60	110	连续	120	1.1	1625	0.35 (3.6)	2.5	0.49 (5.0)	18 (250V)	
				115		127	1.2	1625	0.35 (3.6)	2.6	0.53 (5.4)		
	M91Z60GK4YGA	4	60	200	连续	114	0.57	1225	0.47 (4.8)	1.0	0.44 (4.5)	5 (450V)	
				60		122	0.62	1550	0.37 (3.8)	1.0	0.44 (4.5)		
	M91Z60GK4GGA	4	60	220	连续	50	121	0.58	1275	0.45 (4.6)	1.1	0.49 (5.0)	4.5 (450V)
						60	120	0.55	1600	0.36 (3.7)	1.1	0.49 (5.0)	
				230		50	129	0.61	1300	0.44 (4.5)	1.1	0.53 (5.4)	
						60	126	0.55	1625	0.35 (3.6)	1.1	0.53 (5.4)	

●圆轴型电动机的规格●连线与切齿轴电动机相同。外形尺寸请参照B-62页。

直接连接齿轮减速头时的许用轴扭矩

※转速是以同步转速为基准的计算值。一般来说，根据负载的大小，转速比显示值小2%~20%。

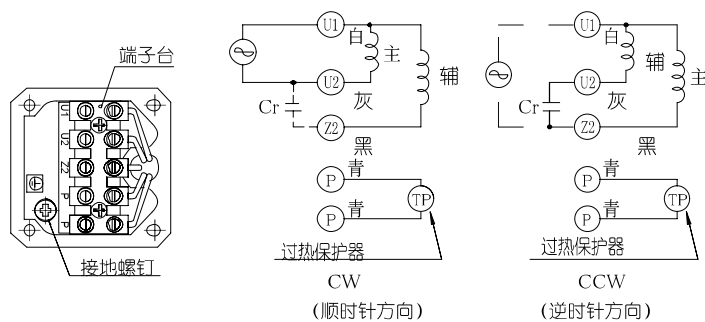
许用轴扭矩单位：上行(mN·m)/下行(gf·cm)

减速比		3	3.6	5	6	7.5	9	10	12.5	15	18	20	25	30	36	50	60	75	90	100	120	150	180	200	
转速 (min ⁻¹)	50Hz	500	416.7	300	250	200	166.7	150	120	100	83.3	75	60	50	41.7	30	25	20	16.7	15	12.5	10	8.3	7.5	
	60Hz	600	500	360	300	240	200	180	144	120	100	90	72	60	50	36	30	24	20	18	15	12	10	9	
适用 因 轮 减 速	MZ9G3B~ MZ9G200B (滚珠轴承/无钹链)	50Hz	0.98 (9.99)	1.18 (12)	1.57 (16)	1.96 (20)	2.35 (24)	2.94 (30)	3.14 (32)	3.92 (40)	4.70 (48)	5.59 (57)	6.27 (64)	7.55 (77)	9.11 (93)	11.0 (112)	15.2 (155)	17.8 (182)							19.6 (200)
	MY9G3B~ MY9G200B (滚珠轴承/有钹链)	60Hz	0.78 (8.0)	0.98 (9.99)	1.37 (14)	1.57 (16)	1.96 (20)	2.35 (24)	2.65 (27)	3.33 (34)	3.92 (40)	4.70 (48)	5.29 (54)	6.47 (66)	7.55 (77)	9.11 (93)	12.6 (129)	15.2 (155)							19.6 (200)
转向	与电动机同向											与电动机反向						与电动机同向							

使用中间齿轮减速头时

适用齿轮减速头		减速比		250	300	360	500	600	750	900	1000	1200	1500	1800
轴承	中间齿轮减速头	转速 (min ⁻¹)	50Hz	6	5	4.2	3	2.5	2	1.7	1.5	1.3	1	0.8
			60Hz	7.2	6	5	3.6	3	2.4	2	1.8	1.5	1.2	1
MZ9G□B (滚珠轴承/无钹链) MY9G□B (滚珠轴承/有钹链)	MZ9G10XB	许用轴 扭矩	N·m (kgf·cm)	19.6 (200)	19.6 (200)	19.6 (200)	19.6 (200)	19.6 (200)	19.6 (200)	19.6 (200)	19.6 (200)	19.6 (200)	19.6 (200)	19.6 (200)
旋转方向			与转向相同						与转向相反					

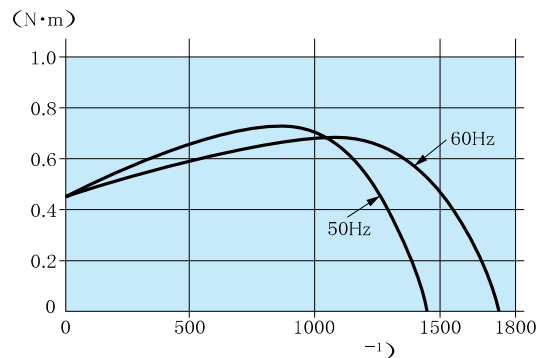
接线图



(过热保护器的接线请参照A-58页。)

速度转矩曲线图

M91Z60GK4LGA



尺寸 (mm)	电动机			齿轮减速头				中间齿轮减速头	
	型号	电压	类型	型号(无钹链)	类型	型号(有钹链)	型号	型号	
□90	M91Z60GK4LGA	100V	Z	MZ9G 3B~MZ9G 9B	Y	MY9G 3B~MY9G 9B	MZ9G10XB		
	M91Z60GK4DGA	110/115V		MZ9G10B~MZ9G 18B		MY9G10B~MY9G 18B			
	M91Z60GK4YGA	200V		MZ9G20B~MZ9G 60B		MY9G20B~MY9G 60B			
	M91Z60GK4GGA	220/230V		MZ9G75B~MZ9G200B		MY9G75B~MY9G200B			

※电动机的型号末尾为A的产品，表示电容罩不作为产品附件提供。

※在使用时请务必阅读《使用说明书》，并在充分确认注意事项的基础上正确地使用。

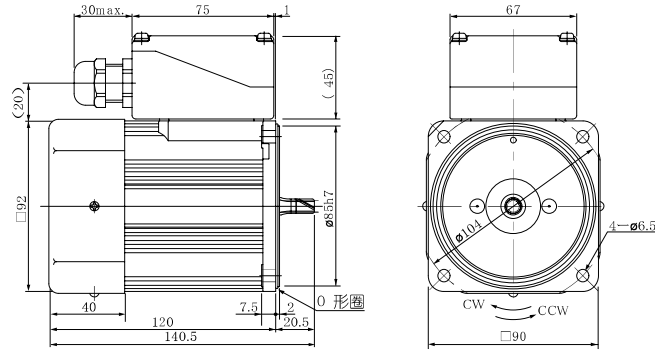
电动机 (外形尺寸)

比例: 1 / 4 单位: m m

- M91Z60GK4LGA 4 P 60 W 100 V (带外部风扇)
- M91Z60GK4DGA 4 P 60 W 110 V / 115 V (带外部风扇)
- M91Z60GK4YGA 4 P 60 W 200 V (带外部风扇)
- M91Z60GK4GGA 4 P 60 W 220 V / 230 V (带外部风扇)

质量	斜齿轮	模数	齿数
3.0kg		0.6	9

※ 电动机的型号末尾为A的产品, 表示电容罩不作为产品附件提供。



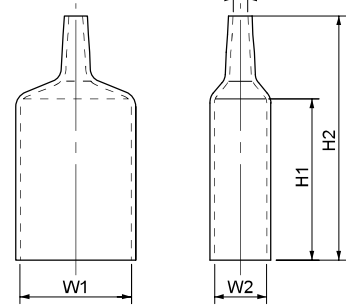
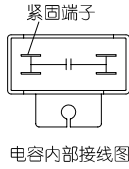
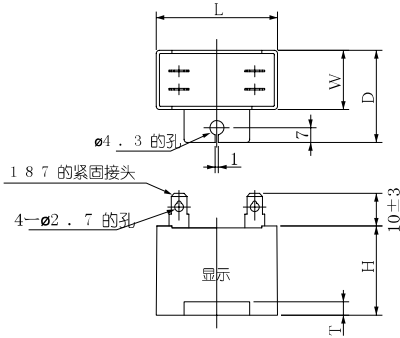
※适用的橡皮绝缘软线的外径为φ8 - φ12

电容 (外形尺寸) (附件)

单位m m

电容 (外形尺寸) (附件)

单位m m



■ 电容的外形尺寸表 (m m)

电动机的型号	电容的型号 (附件)	L	W	D	H	T	电容罩 (附件)	W1	W2	H1	H2
M91Z60GK4LGA	M0PC20M25G	58	29	44	41	4	M0PC5829G	58	29	55	78
M91Z60GK4DGA	M0PC18M25G	58	29	44	41	4	M0PC5829G	58	29	55	78
M91Z60GK4YGA	M0PC5M45G	58	29	44	41	4	M0PC5829G	58	29	55	78
M91Z60GK4GGA	M0PC4.5M45G	58	23.5	38.5	37	4	M0PC5823G	58	23.5	55	78

※ 电动机的型号末尾为A的产品, 表示电容罩不作为产品附件提供。

齿轮减速头 (外形尺寸)

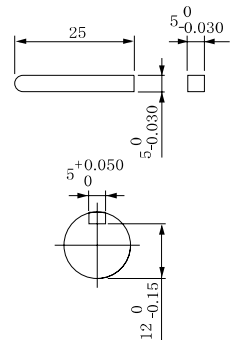
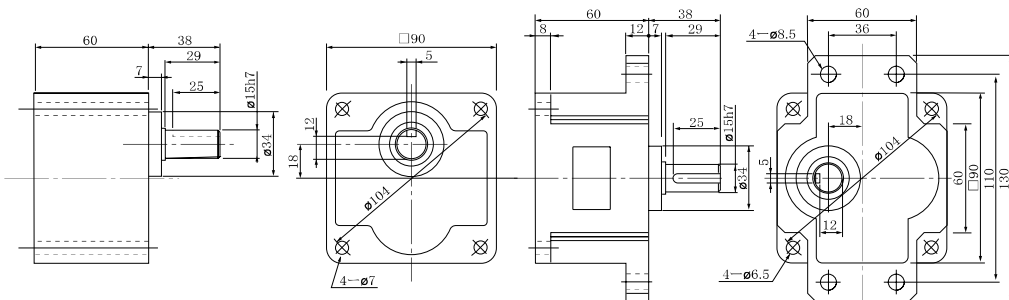
比例1 / 4 单位m m

MZ9G□B (滚珠轴承 / 无铰链) 质量1.4 kg

MY9G□B (滚珠轴承 / 有铰链) 质量1.4 kg

键 ● 键槽 (外形尺寸) (附件)

MZ9G□B
MY9G□B



注) 也可以使用M Z ● M Y 中任一种的齿轮减速头。

(注) 由于可能有尺寸变动, 因此在作为设计而进行使用时, 请再次查询具体尺寸。

感应电动机（带密封连接器）

规格

尺寸 (mm)	电动机型号	电极数 (P)	输出 (W)	电压 (V)	频率 (Hz)	额定 (分)	额 定				启动 电流 (A)	启动转矩 N·m (kgf·cm)	电容 容量(μF) (额定电压)
							输入 (W)	电流 (A)	转速 (min ⁻¹)	转矩 N·m (kgf·cm)			
□90	M91Z90GK4L	4	90	100	50	连续	153	1.6	1325	0.65 (6.6)	3.3	0.47 (4.8)	25 (200V)
					60		160	1.6	1625	0.53 (5.4)	3.0	0.47 (4.8)	
	M91Z90GK4Y	4	90	200	50	连续	150	0.75	1325	0.62 (6.3)	1.7	0.47 (4.8)	5.8 (400V)
					60		160	0.80	1650	0.51 (5.2)	1.5	0.47 (4.8)	

●圆轴型电动机的规格 ●连线与切齿轴电动机相同。外形尺寸请参照B-62页。

直接连接齿轮减速头时的许用轴扭矩

※转速是以同步转速为基准的计算值。一般来说，根据负载的大小，转速比显示值小12%~20%。

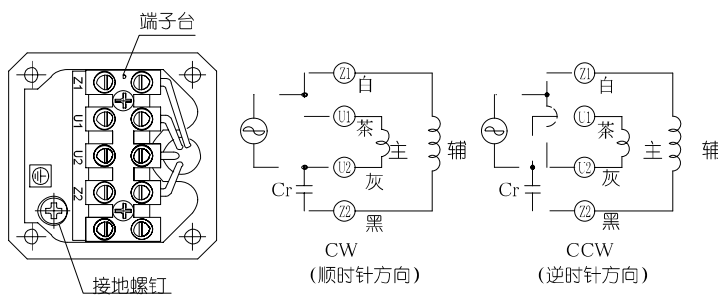
许用轴扭矩单位：上行 (mN·m)/ 下行 (gf·cm)

减速比		3	3.6	5	6	7.5	9	10	12.5	15	18	20	25	30	36	50	60	75	90	100	120	150	180	200			
转速 (min ⁻¹)	50Hz	500	416.7	300	250	200	166.7	150	120	100	83.3	75	60	50	41.7	30	25	20	16.7	15	12.5	10	8.3	7.5			
	60Hz	600	500	360	300	240	200	180	144	120	100	90	72	60	50	36	30	24	20	18	15	12	10	9			
适用 齿轮 减速	MZ9G3B~ MZ9G200B (滚珠轴承/无铰链)	50Hz	1.37 (14)	1.67 (17)	2.25 (23)	2.74 (28)	3.43 (35)	4.12 (42)	4.51 (46)	5.68 (58)	6.76 (69)	8.04 (82)	9.02 (92)	10.9 (111)	13.0 (133)	15.7 (160)	19.6 (200)	19.6 (200)									
	MY9G3B~ MY9G200B (滚珠轴承/有铰链)	60Hz	1.18 (12)	1.37 (14)	1.86 (19)	2.25 (23)	2.84 (29)	3.43 (35)	3.72 (38)	4.70 (48)	5.68 (58)	6.76 (69)	7.55 (77)	9.21 (94)	10.9 (111)	13.0 (133)	18.3 (187)	19.6 (200)									
转向		与电动机同向										与电动机反向					与电动机同向										

●使用中间齿轮减速头时

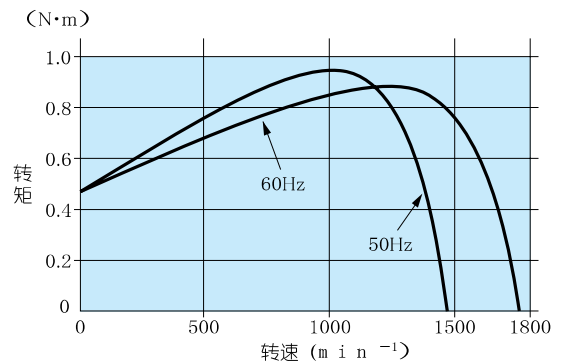
适用齿轮减速头		减速比		250	300	360	500	600	750	900	1000	1200	1500	1800	
轴承	中间齿轮减速头	转速 (min ⁻¹)	50Hz	6	5	4.2	3	2.5	2	1.7	1.5	1.3	1	0.8	
			60Hz	7.2	6	5	3.6	3	2.4	2	1.8	1.5	1.2	1	
MZ9G□B (滚珠轴承/无铰链) MY9G□B (滚珠轴承/有铰链)	MZ9G10XB	许用轴 扭矩 (N·m) (kgf·cm)	19.6 (200)	19.6 (200)	19.6 (200)	19.6 (200)	19.6 (200)	19.6 (200)	19.6 (200)	19.6 (200)	19.6 (200)	19.6 (200)	19.6 (200)	19.6 (200)	
		旋转方向	与转向相同					与转向相反							

接线图



速度转矩曲线图

M91Z90GK4L



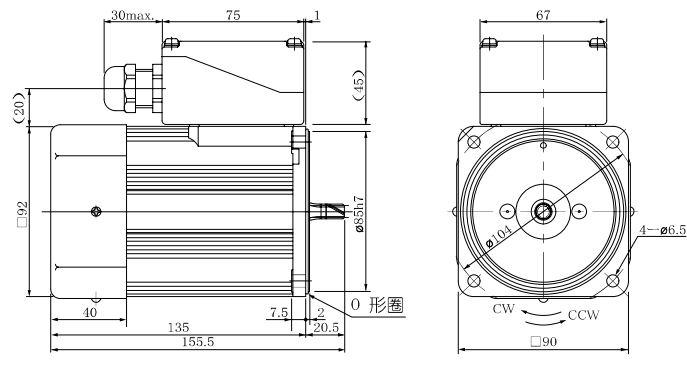
尺寸 (mm)	电动机		齿轮减速头				中间齿轮减速头	
	型号	电压	类型	型号 (无铰链)	类型	型号 (有铰链)	型号	
□90	M91Z90GK4L	100V	Z	MZ9G 3B~MZ9G 9B	Y	MY9G 3B~MY9G 9B	MZ9G10XB	
				MZ9G10B~MZ9G 18B		MY9G10B~MY9G 18B		
	M91Z90GK4Y	200V		MZ9G20B~MZ9G 60B		MY9G20B~MY9G 60B		
				MZ9G75B~MZ9G200B		MY9G75B~MY9G200B		

※在使用时请务必阅读《使用说明书》，并在充分确认注意事项的基础上正确地使用。

电动机 (外形尺寸) 比例: 1 / 4 单位: m m

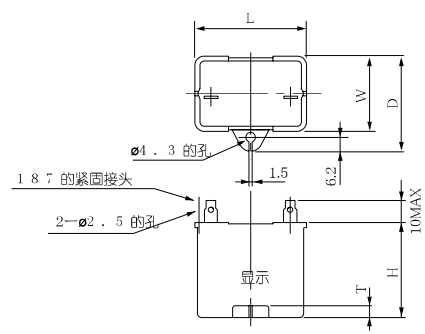
M91Z90GK4L 4 P 90 W 1 0 0 V (带外部风扇)
M91Z90GK4Y 4 P 90 W 2 0 0 V (带外部风扇)

质量	斜齿轮	模数	齿数
3.3kg		0.6	9



※适用的橡皮绝缘软线的外径为φ8 - φ12

电容 (外形尺寸) (附件) 单位m m

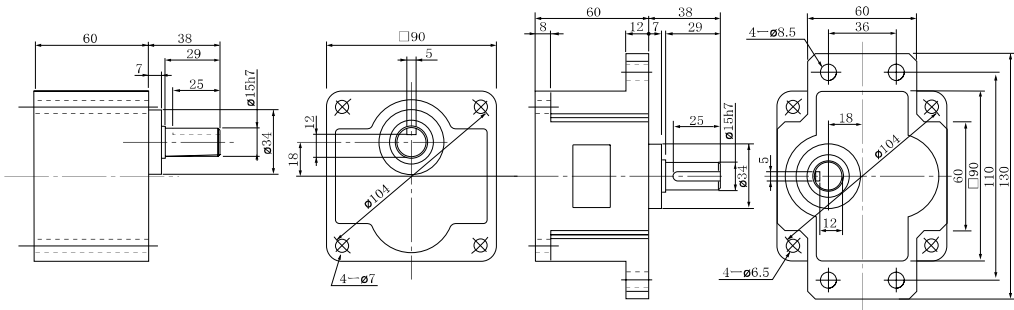


■ 电容的外形尺寸表 (m m)

电动机的型号	电容的型号 (附件)	L	W	D	H	T	电容罩 (可选)
M91Z90GK4L	M0PC25M20	50.2	31	41	42	5	M0PC5032
M91Z90GK4Y	M0PC5.8M40	50	30.5	41	41.5	4	M0PC5032

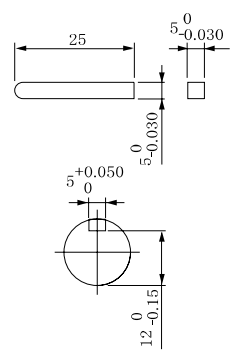
齿轮减速头 (外形尺寸) 比例1 / 4 单位m m

MZ9G□B (滚珠轴承 / 无铰链) 质量1.4 kg MY9G□B (滚珠轴承 / 有铰链) 质量1.4 kg



键·键槽 (外形尺寸) (附件)

MZ9G□B
MY9G□B



注) 也可以使用M Z ● M Y 中任一种的齿轮减速头。
(注) 由于可能有尺寸变动, 因此在作为设计而进行使用时, 请再次查询具体尺寸。

感应电动机（带密封连接器）

规格

尺寸 (mm)	电动机型号	电极数 (P)	输出 (W)	电压 (V)	频率 (Hz)	额定 (分)	额 定				启动 电流 (A)	启动转矩 N·m (kgf·cm)	电容 容量(μF) (额定电压)
							输入 (W)	电流 (A)	转速 (min ⁻¹)	转矩 N·m (kgf·cm)			
□90	M91Z90GK4LGA	4	90	100	50	连续	172	1.8	1250	0.69 (7.0)	3.0	0.65 (6.6)	30 (250V)
					60		177	1.8	1575	0.55 (5.6)	2.8	0.65 (6.6)	
	M91Z90GK4DGA	4	90	110	60	连续	168	1.6	1600	0.54 (5.5)	3.0	0.65 (6.6)	25 (250V)
				115			176	1.6	1600	0.54 (5.5)	3.1	0.72 (7.3)	
	M91Z90GK4YGA	4	90	200	50	连续	170	0.85	1225	0.70 (7.2)	1.4	0.65 (6.6)	7.5 (450V)
					60		188	0.97	1550	0.55 (5.7)	1.4	0.65 (6.6)	
	M91Z90GK4GGA	4	90	220	50	连续	176	0.85	1225	0.70 (7.2)	1.5	0.63 (6.4)	6 (450V)
					60		167	0.76	1575	0.55 (5.6)	1.4	0.65 (6.6)	
					50		185	0.89	1250	0.69 (7.0)	1.5	0.68 (6.9)	
					60		173	0.76	1600	0.54 (5.5)	1.5	0.72 (7.3)	

●圆轴型电动机的规格●连线与切齿轴电动机相同。外形尺寸请参照B-62页。

直接连接齿轮减速头时的许用轴扭矩

※转速是以同步转速为基准的计算值。一般来说，根据负载的大小，转速比显示值小2%~20%。

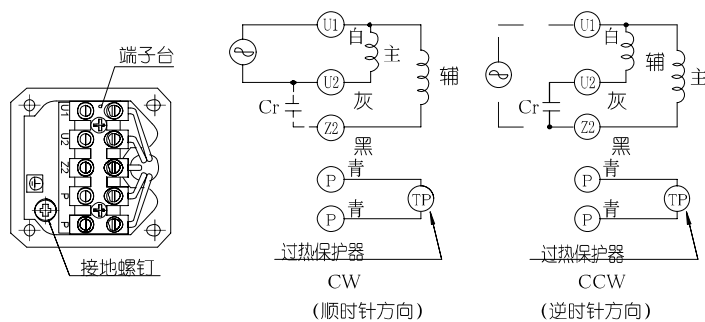
许用轴扭矩单位：上行 (mN·m) / 下行 (gf·cm)

减速比		3	3.6	5	6	7.5	9	10	12.5	15	18	20	25	30	36	50	60	75	90	100	120	150	180	200				
转速 (min ⁻¹)	50Hz	500	416.7	300	250	200	166.7	150	120	100	83.3	75	60	50	41.7	30	25	20	16.7	15	12.5	10	8.3	7.5				
	60Hz	600	500	360	300	240	200	180	144	120	100	90	72	60	50	36	30	24	20	18	15	12	10	9				
适用 齿轮 减	MZ9G3B~ MZ9G200B (滚珠轴承/无铰链)	50Hz	1.37 (14)	1.67 (17)	2.25 (23)	2.74 (28)	3.43 (35)	4.12 (42)	4.51 (46)	5.68 (58)	6.76 (69)	8.04 (82)	9.02 (92)	10.9 (111)	13.0 (133)	15.7 (160)	19.6 (200)											
	MY9G3B~ MY9G200B (滚珠轴承/有铰链)	60Hz	1.18 (12)	1.37 (14)	1.86 (19)	2.25 (23)	2.84 (29)	3.43 (35)	3.72 (38)	4.70 (48)	5.68 (58)	6.76 (69)	7.55 (77)	9.21 (94)	10.9 (111)	13.0 (133)	18.3 (187)											
转向		与电动机同向											与电动机反向															

使用中间齿轮减速头时

适用齿轮减速头		减速比		250	300	360	500	600	750	900	1000	1200	1500	1800			
轴承	中间齿轮减速头	转速 (min ⁻¹)	50Hz	6	5	4.2	3	2.5	2	1.7	1.5	1.3	1	0.8			
			60Hz	7.2	6	5	3.6	3	2.4	2	1.8	1.5	1.2	1			
MZ9G□B (滚珠轴承/无铰链) MY9G□B (滚珠轴承/有铰链)	MZ9G10XB	许用轴 扭矩	N·m (kgf·cm)	19.6 (200)	19.6 (200)	19.6 (200)	19.6 (200)	19.6 (200)	19.6 (200)	19.6 (200)	19.6 (200)	19.6 (200)	19.6 (200)	19.6 (200)			
		旋转方向		与转向相同							与转向相反						

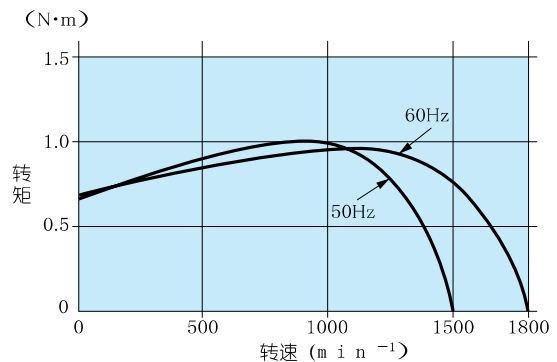
接线图



(过热保护器的接线请参照A-58页。)

速度转矩曲线图

M91Z90GK4LGA



尺寸 (mm)	电动机			齿轮减速头				中间齿轮减速头	
	型号	电压		类型	型号 (无铰链)		类型	型号 (有铰链)	型号
□90	M91Z90GK4LGA	100V	Z	Y	MZ9G 3B~MZ9G 9B	Y	MY9G 3B~MY9G 9B	MZ9G10XB	
	M91Z90GK4DGA	110/115V			MZ9G10B~MZ9G 18B		MY9G10B~MY9G 18B		
	M91Z90GK4YGA	200V			MZ9G20B~MZ9G 60B		MY9G20B~MY9G 60B		
	M91Z90GK4GGA	220/230V			MZ9G75B~MZ9G200B		MY9G75B~MY9G200B		

※在使用时请务必阅读《使用说明书》，并在充分确认注意事项的基础上正确地使用。

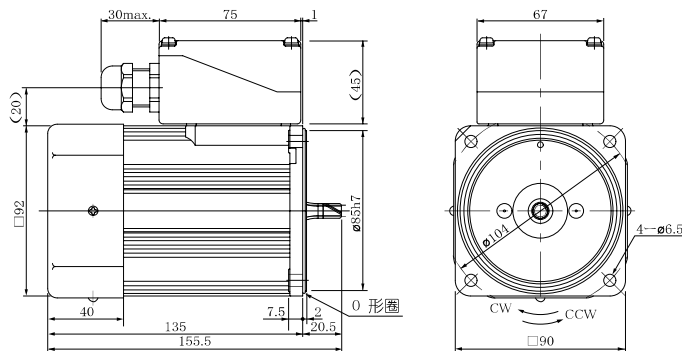
电动机 (外形尺寸)

比例: 1 / 4 单位: m m

M91Z90GK4LGA	4 P 90 W 100 V (带外部风扇)
M91Z90GK4DGA	4 P 90 W 110 V / 115 V (带外部风扇)
M91Z90GK4YGA	4 P 90 W 200 V (带外部风扇)
M91Z90GK4GGA	4 P 90 W 220 V / 230 V (带外部风扇)

质量	斜齿轮	模数	齿数
3.3kg		0.6	9

※ 电动机的型号末尾为A的产品, 表示电容罩不作为产品附件提供。



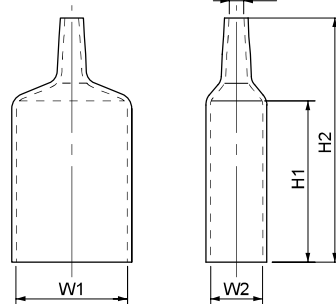
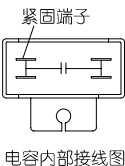
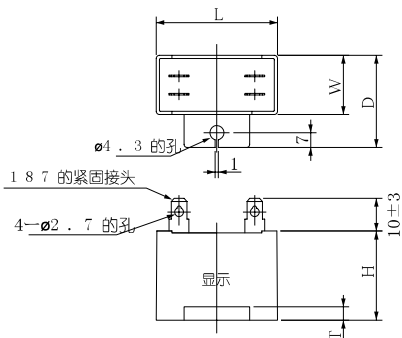
※适用的橡皮绝缘软线的外径为φ8 - φ12

电容 (外形尺寸) (附件)

单位 m m

电容 (外形尺寸) (附件)

单位 m m



■ 电容的外形尺寸表 (m m)

电动机的型号	电容的型号 (附件)	L	W	D	H	T	电容罩 (附件)	W1	W2	H1	H2
M91Z90GK4LGA	M0PC30M25G	58	35	50	50	4	M0PC5835G	58	35	55	78
M91Z90GK4DGA	M0PC25M25G	58	35	50	50	4	M0PC5835G	58	35	55	78
M91Z90GK4YGA	M0PC7.5M45G	58	35	50	50	4	M0PC5835G	58	35	55	78
M91Z90GK4GGA	M0PC6M45G	58	29	44	41	4	M0PC5829G	58	29	55	78

※ 电动机的型号末尾为A的产品, 表示电容罩不作为产品附件提供。

齿轮减速头 (外形尺寸)

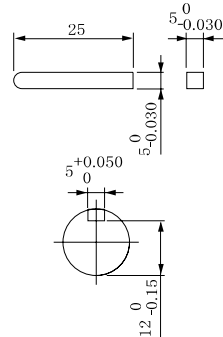
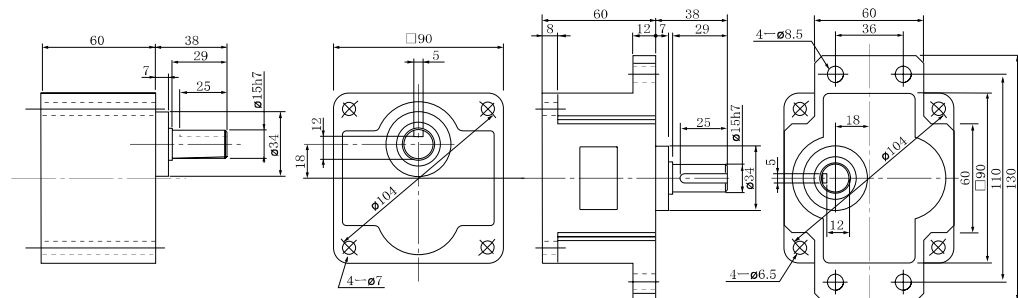
比例 1 / 4 单位 m m

MZ9G□B (滚珠轴承 / 无铰链) 质量 1.4 kg

MY9G□B (滚珠轴承 / 有铰链) 质量 1.4 kg

键 ● 键槽 (外形尺寸) (附件)

MZ9G□B
MY9G□B



注) 也可以使用 M Z ● M Y 中任一种的齿轮减速头。

(注) 由于可能有尺寸变动, 因此在作为设计而进行使用时, 请再次查询具体尺寸。