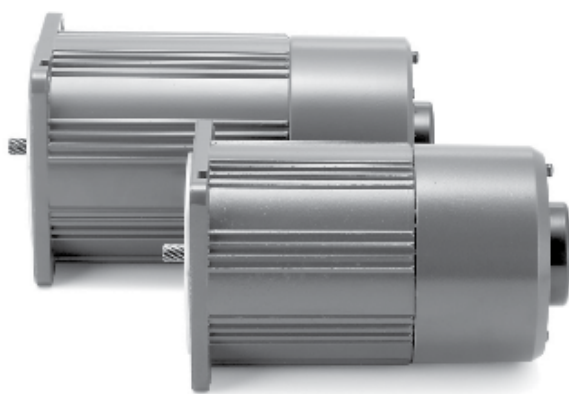
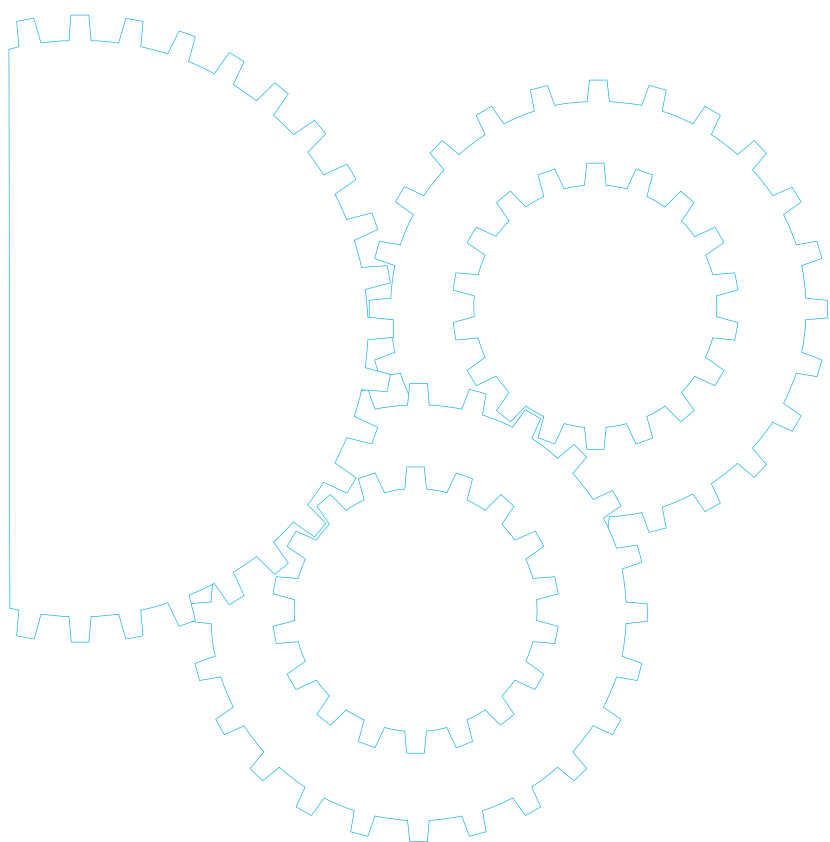


可变速类型带电磁制动单相电动机



目录

- 电动机概要 B-310
- 电动机种类一览 B-312
- 各种电动机的产品信息 B-314
- 各种电动机的组合尺寸图 B-322

可变速类型带电磁制动单相电动机概要

特点

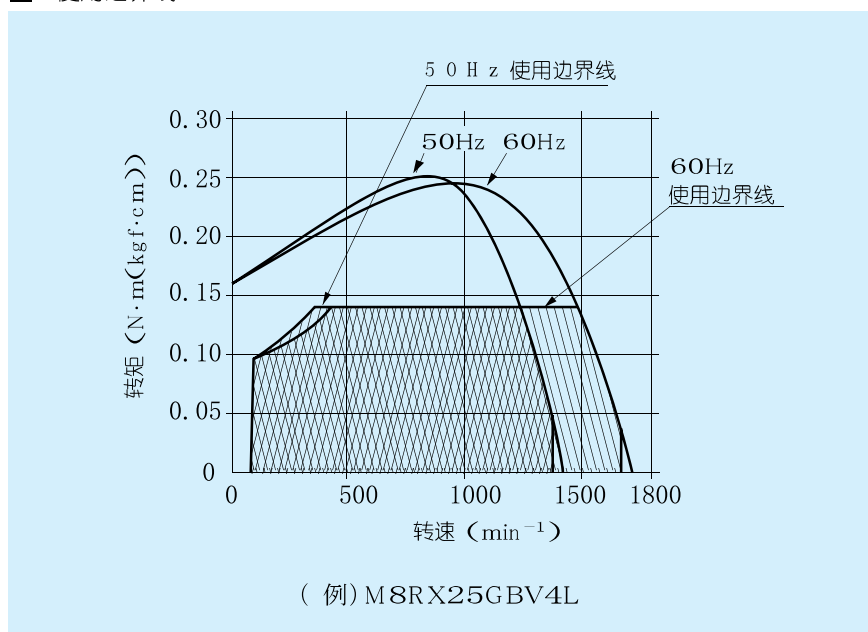
- 是带电磁制动器的可变速电动机。
- 同时使用速度控制器，可在较宽的范围（50Hz…90~1400min⁻¹,60Hz…90~1700min⁻¹）内进行变速。
- 通过与速度控制器组合使用，可进行变速、制动、正反转、软启动、软停机等多种运转。
- 由于内置有转速表传感器，可进行反馈控制，因此即使电源频率有所变化，转速也不变。
- 电动机输出功率从6 W 到4 0 W 。

※有关电磁制动器的使用方法请参照带电磁制动电动机。（B - 1 6 8 页）

可使用范围

※用使用边界线来表示可变速类型带电磁制动电动机的使用界限。（额定为3 0 分钟时的使用界限。）
许用转矩请使用作为该使用范围的斜线内部的值。若使用超越使用边界线（无斜线的部分）的值，则电动机可能会因温度上升而烧损，此外，还会引起齿轮的断齿等，因此请避免使用。

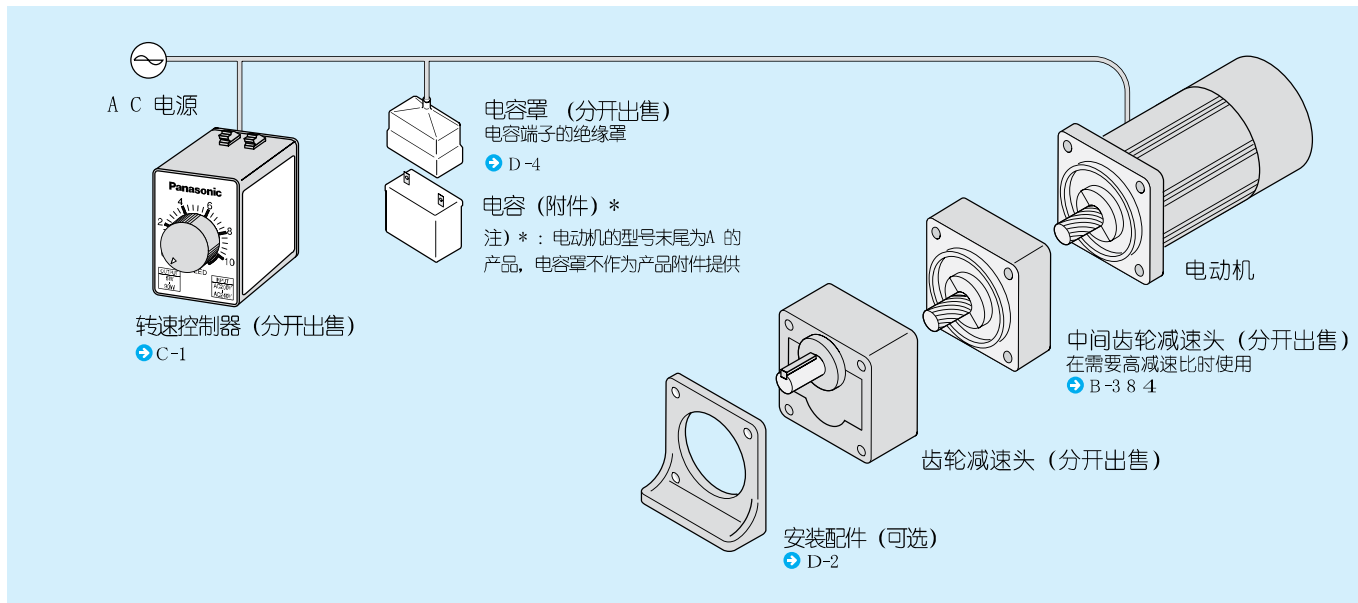
使用边界线



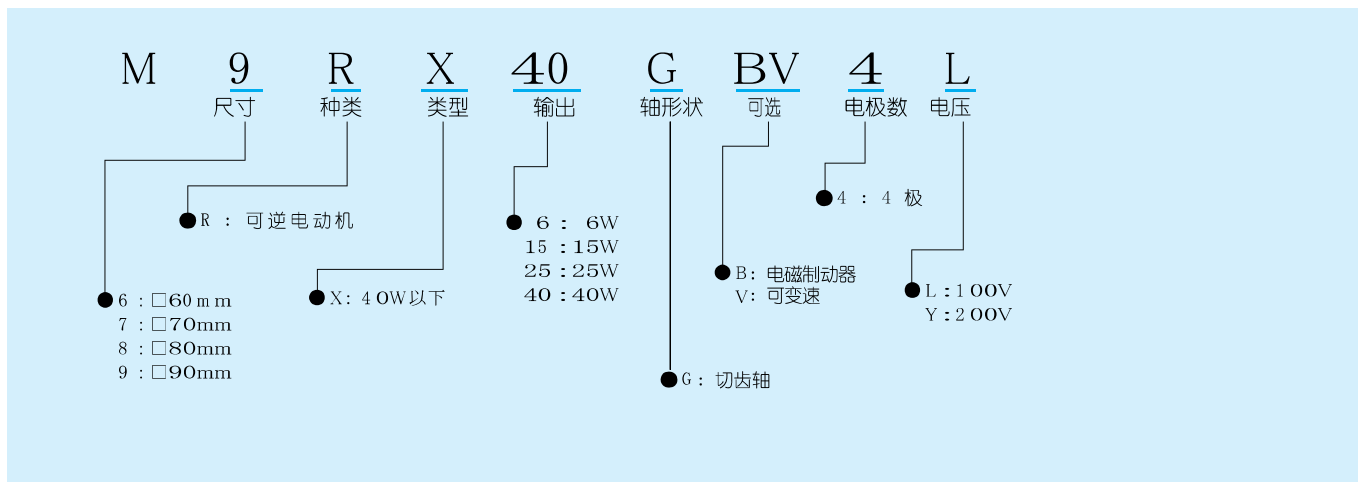
其它

有关动作原理等请参照B - 2 2 6 页。

系统构成图



型号的读法



可变速类型带电磁制动单相电动机机种一览

■切齿轴电动机

■适用齿轮减速头

尺寸 (mm)	输出 (W)	引线类型		
		型号	规格	页数
□60	6	M6RX6GBV4L	100V	B-314
		M6RX6GBV4Y	200V	B-314
□70	15	M7RX15GBV4L	100V	B-316
		M7RX15GBV4Y	200V	B-316
□80	25	M8RX25GBV4L	100V	B-318
		M8RX25GBV4Y	200V	B-318
□90	40	M9RX40GBV4L	100V	B-320
		M9RX40GBV4Y	200V	B-320

标准齿轮减速头		中间 齿轮减速头
滚珠轴承	金属轴承	
MX6G□BA	MX6G□MA	MX6G10XB
MX6G□B	MX6G□M	
MX7G□BA	MX7G□MA	MX7G10XB
MX7G□B	MX7G□M	
MX8G□B	MX8G□M	MX8G10XB
MX9G□B	MX9G□M	MX9G10XB

※ 中间齿轮减速头的外形尺寸→ B-314页

电动机与速度控制器的组合

尺寸 (mm)	输出 (W)	电动机		电压 (V)	速度控制器			
		认定 规格	型号		MGSD 类型	EX 类型	SD48 类型	EX48 类型
□60	6	—	M6RX6GBV4L	100	MGSDA1	DV1131	DVSD48AL	DVEX48AL
		—	M6RX6GBV4Y	200	MGSDB2	DV1231	DVSD48AY	DVEX48AY
□70	15	—	M7RX15GBV4L	100	MGSDA1	DV1132	DVSD48AL	DVEX48AL
		—	M7RX15GBV4Y	200	MGSDB2	DV1231	DVSD48AY	DVEX48AY
□80	25	—	M8RX25GBV4L	100	MGSDA1	DV1132	DVSD48BL	DVEX48BL
		—	M8RX25GBV4Y	200	MGSDB2	DV1234	DVSD48BY	DVEX48BY
□90	40	—	M9RX40GBV4L	100	MGSDA1	DV1132	DVSD48BL	DVEX48BL
		—	M9RX40GBV4Y	200	MGSDB2	DV1234	DVSD48BY	DVEX48BY

※在速度控制器的电源电压为宽量程（MGSD 类型、SD48 类型、EX48 类型）时，请配合电源电压选择电动机。

可变速类型带电磁制动单相电动机 (引线)

规格

尺寸 (mm)	电动机的型号	电极数 (P)	输出 (W)	电压 (V)	频率 (Hz)	额定 (分)	可变速范围		许用转矩 N·m (kgf·cm)		启动 电流 (A)	启动转矩 N·m (kgf·cm)	制动器 输入 (W)	制动器 电流 (A)	制动器 静摩擦转矩 N·m (kgf·cm)	电容 容量(μF) (额定电压)
							转速 (min ⁻¹)	1200 min ⁻¹ 小时	90 min ⁻¹ 小时							
□60	M6RX6GBV4L	4	6	100	50	30	90~1400	0.030 (0.30)	0.030 (0.30)	0.31	0.038 (0.38)	4	0.04	0.049 (0.5)	3 (200V)	
					60		90~1700	0.030 (0.30)	0.030 (0.30)	0.31	0.038 (0.38)	4	0.04	0.049 (0.5)		
	M6RX6GBV4Y	4	6	200	50	30	90~1400	0.030 (0.30)	0.030 (0.30)	0.16	0.038 (0.38)	4	0.02	0.049 (0.5)	0.8 (400V)	
					60		90~1700	0.030 (0.30)	0.030 (0.30)	0.16	0.038 (0.38)	4	0.02	0.049 (0.5)		

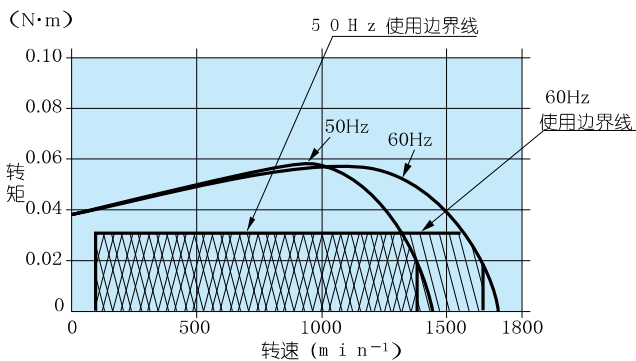
直接连接齿轮减速头时的许用轴扭矩

许用轴扭矩单位：上行 (N·m) / 下行 (kgf·cm)

适用齿轮减速头		电动机转速	减速比		3	3.6	5	6	7.5	9	10	12.5	15	18	20	25
轴承	电动机转速		3	3.6	5	6	7.5	9	10	12.5	15	18	20	25		
MX6G□BA (滚珠轴承) MX6G□B (滚珠轴承) MX6G□MA (金属轴承) MX6G□M (金属轴承)	1200min ⁻¹	50Hz	0.072 (0.7)	0.087 (0.8)	0.12 (1.2)	0.14 (1.4)	0.18 (1.8)	0.21 (2.1)	0.24 (2.4)	0.29 (2.9)	0.36 (3.6)	0.43 (4.3)	0.48 (4.8)	0.60 (6.1)		
		60Hz	0.072 (0.7)	0.087 (0.8)	0.12 (1.2)	0.14 (1.4)	0.18 (1.8)	0.21 (2.1)	0.24 (2.4)	0.29 (2.9)	0.36 (3.6)	0.43 (4.3)	0.48 (4.8)	0.60 (6.1)		
	90min ⁻¹	0.072 (0.7)	0.087 (0.8)	0.12 (1.2)	0.14 (1.4)	0.18 (1.8)	0.21 (2.1)	0.24 (2.4)	0.29 (2.9)	0.36 (3.6)	0.43 (4.3)	0.48 (4.8)	0.60 (6.1)			
	旋转方向	与电动机同向														

适用齿轮减速头		电动机转速	减速比		30	36	50	60	75	90	100	120	150	180	适用 中间齿轮减速头
轴承	电动机转速		30	36	50	60	75	90	100	120	150	180			
MX6G□BA (滚珠轴承) MX6G□B (滚珠轴承) MX6G□MA (金属轴承) MX6G□M (金属轴承)	1200min ⁻¹	50Hz	0.65 (6.6)	0.78 (7.9)	1.09 (11)	1.30 (13)	1.63 (16)	1.98 (20)	2.18 (22)	2.45 (25)	2.45 (25)	2.45 (25)	2.45 (25)	MX6G10XB	
		60Hz	0.65 (6.6)	0.78 (7.9)	1.09 (11)	1.30 (13)	1.63 (16)	1.98 (20)	2.18 (22)	2.45 (25)	2.45 (25)	2.45 (25)	2.45 (25)		
	90min ⁻¹	0.65 (6.6)	0.78 (7.9)	1.09 (11)	1.30 (13)	1.63 (16)	1.98 (20)	2.18 (22)	2.45 (25)	2.45 (25)	2.45 (25)	2.45 (25)			
	旋转方向	与电动机反向													

速度转矩曲线图



接线图

※有关与速度控制器的接线图请参照C-6到C-35页。

※有关使用边界线

表示可变速电动机的使用界限。许用转矩请使用作为该使用范围的斜线内部的值。
若使用超越使用边界线(无斜线的部分)的值,则电动机可能会因温度上升而烧损。此外,还会引起齿轮的断齿等,因此请避免使用。

尺寸 (mm)	电动机		齿轮减速头				中间齿轮减速头	
	型号	电压	类型	型号 (滚珠轴承)	类型	型号 (金属轴承)	型号	
□60	M6RX6GBV4L	100V	X	MX6G 3BA~MX6G 18BA	X	MX6G 3MA~MX6G 18MA	MX6G10XB	
				MX6G20BA~MX6G 36B		MX6G20MA~MX6G 36M		
	M6RX6GBV4Y	200V		MX6G50B ~MX6G180B		MX6G50M ~MX6G180M		

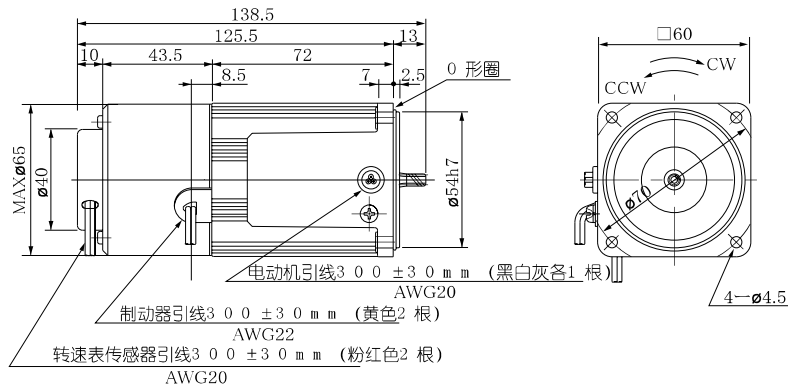
※在使用时请务必阅读《使用说明书》，并在充分确认注意事项的基础上正确地使用。

电动机 (外形尺寸)

比例1 / 3 单位mm

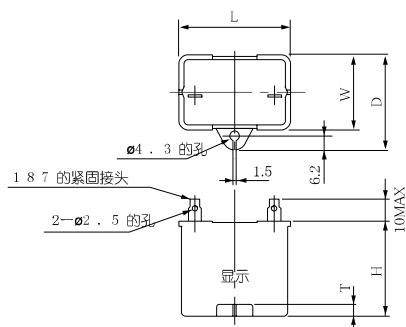
M6RX6GBV4L 4P 6W 100V
M6RX6GBV4Y 4P 6W 200V

质量 0.9kg	斜齿轮	模数 0.5	齿数 6
-------------	-----	-----------	---------



电容 (外形尺寸) (附件)

单位mm



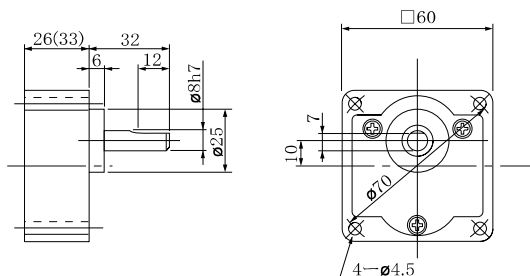
电容的外形尺寸表 (mm)

电动机的型号	电容的型号 (附件)	L	W	D	H	T	电容罩 (可选)
M6RX6GBV4L	M0PC3M20	39.5	16	26.5	30.5	4	M0PC3917
M6RX6GBV4Y	M0PC0.8M40	39.5	16.2	27	27	4	M0PC3917

齿轮减速头 (外形尺寸)

比例1 / 3 单位mm

MX6G□BA (滚珠轴承) / MX6G□B (滚珠轴承) 质量为0.24 / 0.3 kg: 输出轴为D形截面
MX6G□MA (金属轴承) / MX6G□M (金属轴承) 质量为0.24 / 0.3 kg: 输出轴为D形截面



※ () 内尺寸表示的是MX6G□B (M) (减速比1 / 30 以上) 的尺寸。
(减速比1 / 25 以下的型号为MX6G□BA (MA))。

(注) 由于可能有尺寸变动, 因此在作为设计而进行使用时, 请再次查询具体尺寸。

可变速类型带电磁制动单相电动机 (引线)

规格

尺寸 (mm)	电动机的型号	电极数 (P)	输出 (W)	电压 (V)	频率 (Hz)	额定 (分)	可变速范围 转速 (min ⁻¹)	许用转矩 N·m (kgf·cm)		启动 电流 (A)	启动转矩 N·m (kgf·cm)	制动器 输入 (W)	制动器 电流 (A)	制动器 静摩擦转矩 N·m (kgf·cm)	电容 容量(μF) (额定电压)
								1200 min ⁻¹ 小时	90 min ⁻¹ 小时						
□70	M7RX15GBV4L	4	15	100	50	30	90~1400	0.098 (1.0)	0.046 (0.46)	0.59	0.080 (0.81)	4	0.05	0.078 (0.80)	6 (200V)
					60		90~1700	0.098 (1.0)	0.046 (0.46)	0.57	0.080 (0.81)	4	0.05	0.078 (0.80)	
	M7RX15GBV4Y	4	15	200	50	30	90~1400	0.098 (1.0)	0.046 (0.46)	0.30	0.080 (0.81)	4	0.03	0.078 (0.80)	1.5 (400V)
					60		90~1700	0.098 (1.0)	0.046 (0.46)	0.30	0.080 (0.81)	4	0.03	0.078 (0.80)	

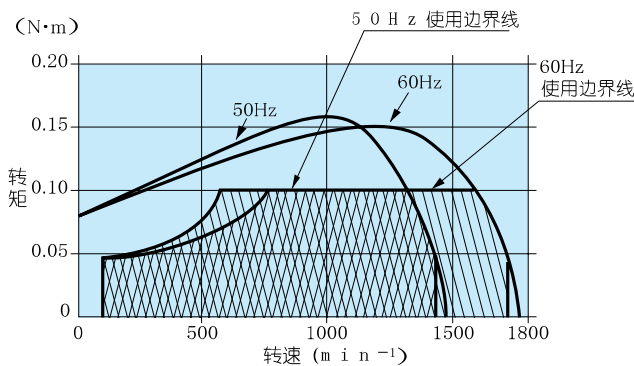
直接连接齿轮减速头时的许用轴扭矩

许用轴扭矩单位：上行 (N·m) / 下行 (kgf·cm)

适用齿轮减速头		电动机转速	减速比	3	3.6	5	6	7.5	9	10	12.5	15	18	20	25
轴承	电动机转速			3	3.6	5	6	7.5	9	10	12.5	15	18	20	25
MX7G□BA (滚珠轴承) MX7G□B (滚珠轴承) MX7G□MA (金属轴承) MX7G□M (金属轴承)	1200min ⁻¹	50Hz	0.23 (2.3)	0.28 (2.8)	0.39 (3.9)	0.47 (4.7)	0.59 (6.0)	0.71 (7.2)	0.79 (8.0)	0.99 (10)	1.19 (12)	1.42 (14)	1.58 (16)	1.98 (20)	
		60Hz	0.23 (2.3)	0.28 (2.8)	0.39 (3.9)	0.47 (4.7)	0.59 (6.0)	0.71 (7.2)	0.79 (8.0)	0.99 (10)	1.19 (12)	1.42 (14)	1.58 (16)	1.98 (20)	
	90min ⁻¹	0.11 (1.1)	0.13 (1.3)	0.18 (1.8)	0.22 (2.2)	0.27 (2.7)	0.33 (3.3)	0.37 (3.7)	0.46 (4.6)	0.55 (5.6)	0.66 (6.7)	0.74 (7.5)	0.93 (9.4)		
	旋转方向	与电动机同向													

适用齿轮减速头		电动机转速	减速比	30	36	50	60	75	90	100	120	150	180	适用 中间齿轮减速头
轴承	电动机转速			30	36	50	60	75	90	100	120	150	180	
MX7G□BA (滚珠轴承) MX7G□B (滚珠轴承) MX7G□MA (金属轴承) MX7G□M (金属轴承)	1200min ⁻¹	50Hz	2.13 (21)	2.56 (26)	3.56 (36)	4.27 (43)	4.90 (50)	4.90 (50)	4.90 (50)	4.90 (50)	4.90 (50)	4.90 (50)	4.90 (50)	MX7G10XB
		60Hz	2.13 (21)	2.56 (26)	3.56 (36)	4.27 (43)	4.90 (50)	4.90 (50)	4.90 (50)	4.90 (50)	4.90 (50)	4.90 (50)	4.90 (50)	
	90min ⁻¹	1.00 (10)	1.20 (12)	1.67 (17)	2.00 (20)	2.50 (25)	3.00 (30)	3.34 (34)	4.00 (40)	4.90 (50)	4.90 (50)	4.90 (50)		
	旋转方向	与电动机反向												

速度转矩曲线图



接线图

※有关与速度控制器的接线图请参照 C - 6 到 C - 35 页。

※有关使用边界线

表示可变速电动机的使用界限。许用转矩请使用作为该使用范围的斜线内部的值。若使用超越使用边界线 (无斜线的部分) 的值，则电动机可能会因温度上升而烧损。此外，还会引起齿轮的断齿等，因此请避免使用。

尺寸 (mm)	电动机		齿轮减速头				中间齿轮减速头	
	型号	电压	类型	型号 (滚珠轴承)	类型	型号 (金属轴承)	型号	
□70	M7RX15GBV4L	100V	X	MX7G 3BA~MX7G 18BA	X	MX7G 3MA~MX7G 18MA	MX7G10XB	
				MX7G20BA~MX7G 36B		MX7G20MA~MX7G 36M		
	M7RX15GBV4Y	200V		MX7G50B ~MX7G180B		MX7G50M ~MX7G180M		

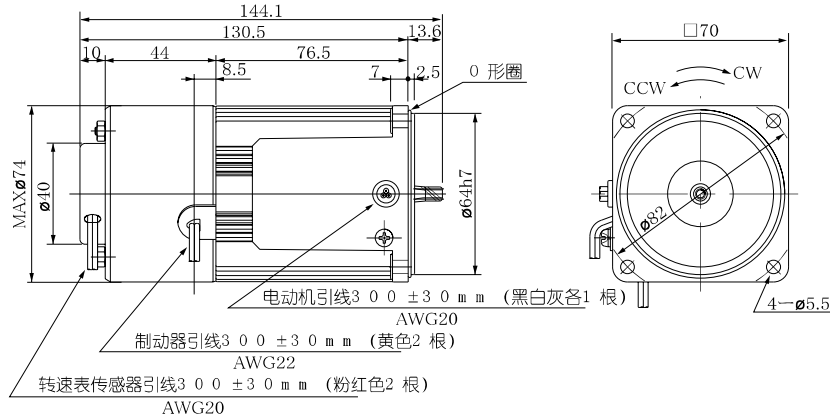
※在使用时请务必阅读《使用说明书》，并在充分确认注意事项的基础上正确地使用。

电动机 (外形尺寸)

比例 1 / 3 单位 mm

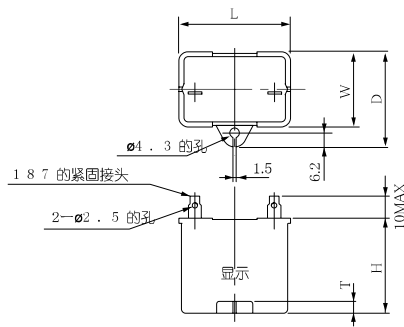
M7RX15GBV4L 4P 15W 100V
M7RX15GBV4Y 4P 15W 200V

质量	斜齿轮	模数	齿数
1.4kg		0.5	7



电容 (外形尺寸) (附件)

单位 mm



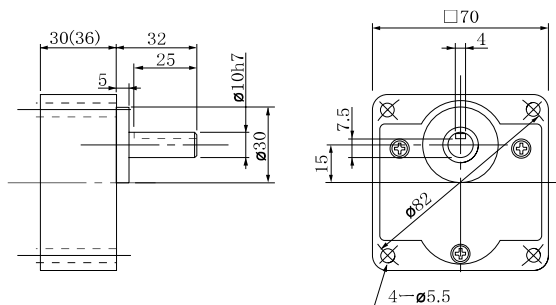
■ 电容的外形尺寸表 (mm)

电动机的型号	电容的型号 (附件)	L	W	D	H	T	电容罩 (可选)
M7RX15GBV4L	M0PC6M20	39.5	17.5	28	30.5	4	M0PC3917
M7RX15GBV4Y	M0PC1.5M40	39.5	22	32.5	32.5	4	M0PC3922

齿轮减速头 (外形尺寸)

比例 1 / 3 单位 mm

MX7G□BA (滚珠轴承) / MX7G□B (滚珠轴承) 质量为 0.38 / 0.45 kg : 输出轴为 D 形截面
MX7G□MA (金属轴承) / MX7G□M (金属轴承) 质量为 0.38 / 0.45 kg : 输出轴为 D 形截面



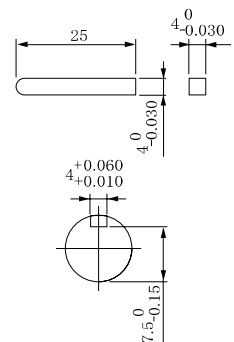
※ () 内尺寸表示的是 M X 7 G □ B (M) (减速比 1 / 3 0 以上) 的尺寸。
(减速比 1 / 2 5 以下的型号为 M X 7 G □ B A (M A) 。)

(注) 由于可能有尺寸变动, 因此在作为设计而进行使用时, 请再次查询具体尺寸。

键·键槽

(外形尺寸) (附件)

MX7G□BA(B)
MX7G□MA(M)



可变速类型带电磁制动单相电动机 (引线)

规格

尺寸 (mm)	电动机的型号	电极数 (P)	输出 (W)	电压 (V)	频率 (Hz)	额定 (分)	可变速范围 转速 (min ⁻¹)	许用转矩 N·m (kgf·cm)		启动 电流 (A)	启动转矩 N·m (kgf·cm)	制动器 输入 (W)	制动器 电流 (A)	制动器 静摩擦转矩 N·m (kgf·cm)	电容 容量(μF) (额定电压)
								1200 min ⁻¹ 小时	90 min ⁻¹ 小时						
□80	M8RX25GBV4L	4	25	100	50	30	90~1400	0.15 (1.5)	0.088 (0.90)	1.0	0.16 (1.6)	6	0.06	0.10 (1.0)	9.5 (200V)
					60		90~1700	0.15 (1.5)	0.088 (0.90)	1.0	0.16 (1.6)	6	0.06	0.10 (1.0)	
	M8RX25GBV4Y	4	25	200	50	30	90~1400	0.15 (1.5)	0.088 (0.90)	0.5	0.16 (1.6)	6	0.03	0.10 (1.0)	2.4 (400V)
					60		90~1700	0.15 (1.5)	0.088 (0.90)	0.5	0.16 (1.6)	6	0.03	0.10 (1.0)	

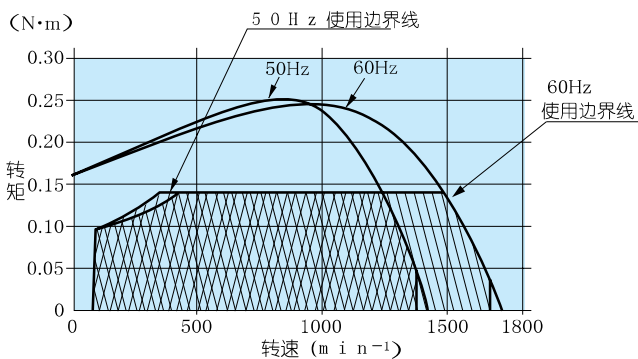
直接连接齿轮减速头时的许用轴扭矩

许用轴扭矩单位：上行 (N·m) / 下行 (kgf·cm)

适用齿轮减速头		电动机转速	减速比	许用轴扭矩											
轴承	电动机转速			3	3.6	5	6	7.5	9	10	12.5	15	18	20	25
MX8G□B (滚珠轴承)	1200min ⁻¹	50Hz	0.34 (3.4)	0.40 (4.0)	0.56 (5.7)	0.68 (6.9)	0.85 (8.6)	1.02 (10)	1.13 (11)	1.41 (1.4)	1.70 (17)	2.04 (20)	2.26 (23)	2.83 (28)	
		60Hz	0.34 (3.4)	0.40 (4.0)	0.56 (5.7)	0.68 (6.9)	0.85 (8.6)	1.02 (10)	1.13 (11)	1.41 (1.4)	1.70 (17)	2.04 (20)	2.26 (23)	2.83 (28)	
MX8G□M (金属轴承)	90min ⁻¹		0.094 (0.9)	0.11 (1.1)	0.15 (1.5)	0.18 (1.8)	0.23 (2.3)	0.28 (2.8)	0.31 (3.1)	0.39 (3.9)	0.47 (4.7)	0.56 (5.7)	0.63 (6.4)	0.78 (7.9)	
		旋转方向	与电动机同向												

适用齿轮减速头		电动机转速	减速比	许用轴扭矩											适用 中间齿轮减速头
轴承	电动机转速			30	36	50	60	75	90	100	120	150	180		
MX8G□B (滚珠轴承)	1200min ⁻¹	50Hz	3.06 (31)	3.67 (37)	5.10 (52)	6.12 (62)	7.65 (78)	7.84 (80)	7.84 (80)	7.84 (80)	7.84 (80)	7.84 (80)	7.84 (80)	MX8G10XB	
		60Hz	3.06 (31)	3.67 (37)	5.10 (52)	6.12 (62)	7.65 (78)	7.84 (80)	7.84 (80)	7.84 (80)	7.84 (80)	7.84 (80)	7.84 (80)		
MX8G□M (金属轴承)	90min ⁻¹		0.84 (8.5)	1.01 (10)	1.41 (14)	1.69 (17)	2.12 (21)	2.54 (25)	2.83 (28)	3.39 (34)	4.24 (43)	5.09 (51)			
		旋转方向	与电动机反向												

速度转矩曲线图



接线图

※有关与速度控制器的接线图请参照C-6到C-35页。

※有关使用边界线

表示可变速电动机的使用界限。许用转矩请使用作为该使用范围的斜线内部的值。若使用超越使用边界线(无斜线的部分)的值,则电动机可能会因温度上升而烧损。此外,还会引起齿轮的断齿等,因此请避免使用。

尺寸 (mm)	电动机		齿轮减速头				中间齿轮减速头	
	型号	电压	类型	型号 (滚珠轴承)	类型	型号 (金属轴承)	型号	
□80	M8RX25GBV4L	100V	X	MX8G 3B~MX8G 18B	X	MX8G 3M~MX8G 18M	MX8G10XB	
				MX8G20B~MX8G 36B		MX8G20M~MX8G 36M		
	M8RX25GBV4Y	200V		MX8G50B~MX8G180B		MX8G50M~MX8G180M		

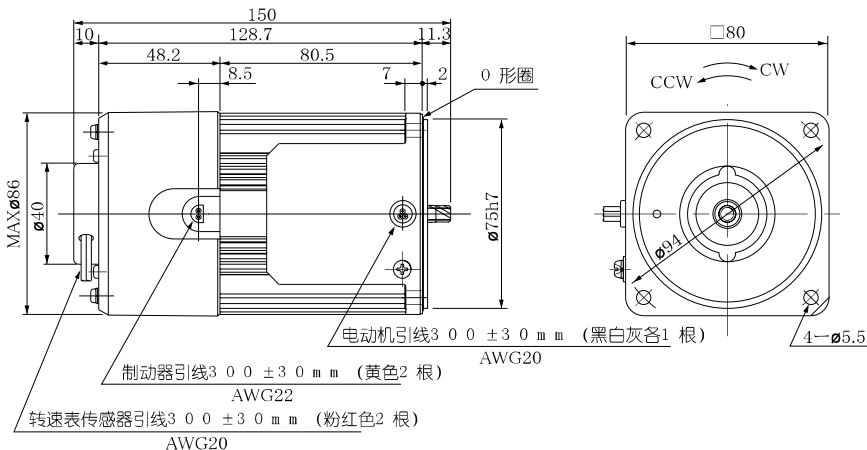
※在使用时请务必阅读《使用说明书》，并在充分确认注意事项的基础上正确地使用。

电动机 (外形尺寸)

比例1 / 3 单位mm

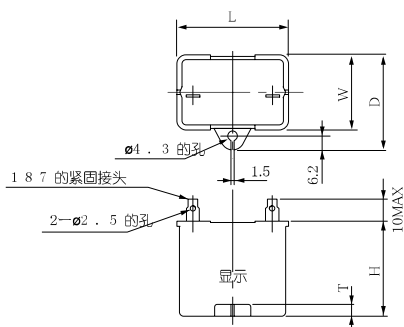
M8RX25GBV4L 4P 25W 100V
M8RX25GBV4Y 4P 25W 200V

质量 斜齿轮 模数 齿数
1.8kg 0.5 9



电容 (外形尺寸) (附件)

单位mm



■ 电容的外形尺寸表 (mm)

电动机的型号	电容的型号 (附件)	L	W	D	H	T	电容器 (可选)
M8RX25GBV4L	M0PC9.5M20	39.5	22	32.5	30.5	4	M0PC3922
M8RX25GBV4Y	M0PC2.4M40	49.7	24	34.5	34.5	4	M0PC5026

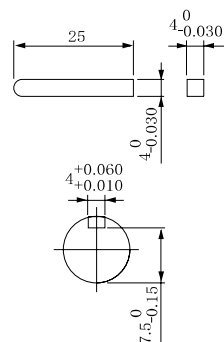
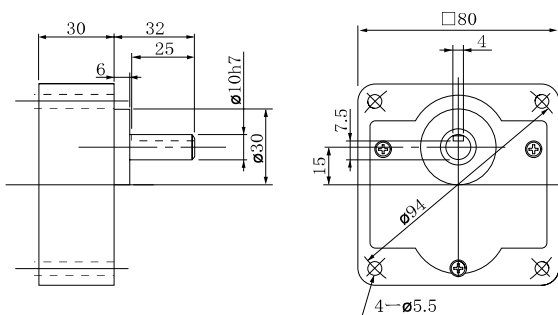
齿轮减速头 (外形尺寸)

比例1 / 3 单位mm

MX8G□B (滚珠轴承) / MX8G□M (金属轴承) 质量为0.6kg

键·键槽 (外形尺寸) (附件)

MX8G□B(M)



(注) 由于可能有尺寸变动, 因此在作为设计而进行使用时, 请再次查询具体尺寸。

可变速类型带电磁制动单相电动机 (引线)

规格

尺寸 (mm)	电动机的型号	电极数 (P)	输出 (W)	电压 (V)	频率 (Hz)	额定 (分)	可变速范围 转速 (min ⁻¹)	许用转矩 N·m (kgf·cm)		启动 电流 (A)	启动转矩 N·m (kgf·cm)	制动器 输入 (W)	制动器 电流 (A)	制动器 静摩擦转矩 N·m (kgf·cm)	电容 容量(μF) (额定电压)
								1200 min ⁻¹ 小时	90 min ⁻¹ 小时						
□90	M9RX40GBV4L	4	40	100	50	30	90~1400	0.30 (3.0)	0.098 (1.0)	1.60	0.25 (2.6)	7	0.09	0.20 (2.0)	15 (210V)
					60		90~1700	0.24 (2.4)	0.098 (1.0)	1.60	0.25 (2.6)	7	0.09	0.20 (2.0)	
	M9RX40GBV4Y	4	40	200	50	30	90~1400	0.30 (3.0)	0.098 (1.0)	0.80	0.25 (2.6)	7	0.05	0.20 (2.0)	3.8 (400V)
					60		90~1700	0.24 (2.4)	0.098 (1.0)	0.76	0.25 (2.6)	7	0.05	0.20 (2.0)	

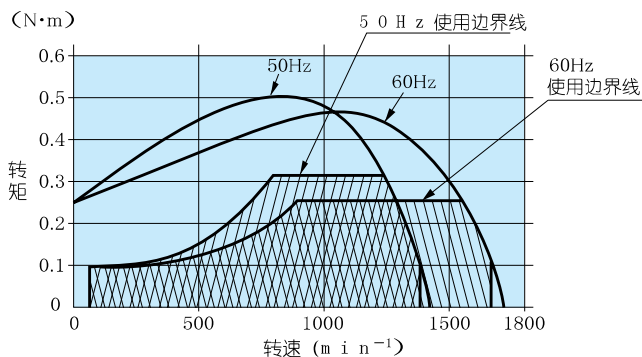
直接连接齿轮减速头时的许用轴扭矩

许用轴扭矩单位: 上行 (N·m) / 下行 (kgf·cm)

适用齿轮减速头 轴承	电动机转速	减速比	3	3.6	5	6	7.5	9	10	12.5	15	18	20	25
MX9G□B (滚珠轴承)	1200min ⁻¹	50Hz	0.66 (6.7)	0.84 (8.5)	1.08 (11)	1.38 (14)	1.57 (16)	2.00 (20)	2.25 (22)	2.74 (27)	3.23 (32)	4.13 (42)	4.41 (44)	5.29 (53)
		60Hz	0.51 (5.2)	0.66 (6.7)	0.84 (8.5)	1.08 (11)	1.22 (12)	1.57 (16)	1.76 (17)	2.14 (21)	2.74 (27)	3.23 (32)	3.53 (36)	4.13 (42)
MX9G□M (金属轴承)	90min ⁻¹		0.11 (1.1)	0.14 (1.4)	0.19 (1.9)	0.23 (2.3)	0.29 (2.9)	0.35 (3.5)	0.39 (3.9)	0.49 (5.0)	0.59 (6.0)	0.71 (7.2)	0.79 (8.0)	0.99 (10)
	旋转方向		与电动机同向											

适用齿轮减速头 轴承	电动机转速	减速比	30	36	50	60	75	90	100	120	150	180	适用 中间齿轮减速头
MX9G□B (滚珠轴承)	1200min ⁻¹	50Hz	6.37 (65)	8.15 (83)	9.8 (100)	9.8 (100)	9.8 (100)	9.8 (100)	9.8 (100)	9.8 (100)	9.8 (100)	9.8 (100)	MX9G10XB
		60Hz	5.29 (53)	6.37 (65)	8.8 (89)	9.8 (100)	9.8 (100)	9.8 (100)	9.8 (100)	9.8 (100)	9.8 (100)	9.8 (100)	
MX9G□M (金属轴承)	90min ⁻¹		1.06 (10)	1.28 (13)	1.78 (18)	2.13 (21)	2.67 (27)	3.20 (32)	3.56 (36)	4.27 (43)	5.34 (54)	6.40 (65)	
	旋转方向		与电动机反向										

速度转矩曲线图



接线图

※有关与速度控制器的接线图请参照C-6到C-35页。

※有关使用边界线

表示可变速电动机的使用界限。许用转矩请使用作为该使用范围的斜线内部的值。
若使用超越使用边界线(无斜线的部分)的值,则电动机可能会因温度上升而烧损。此外,还会引起齿轮的断齿等,因此请避免使用。

尺寸 (mm)	电动机		齿轮减速头				中间齿轮减速头	
	型号	电压	类型	型号 (滚珠轴承)	类型	型号 (金属轴承)	型号	
□90	M9RX40GBV4L	100V	X	MX9G 3B~MX9G 18B	X	MX9G 3M~MX9G 18M	MX9G10XB	
				MX9G20B~MX9G 36B		MX9G20M~MX9G 36M		
	M9RX40GBV4Y	200V		MX9G50B~MX9G180B		MX9G50M~MX9G180M		

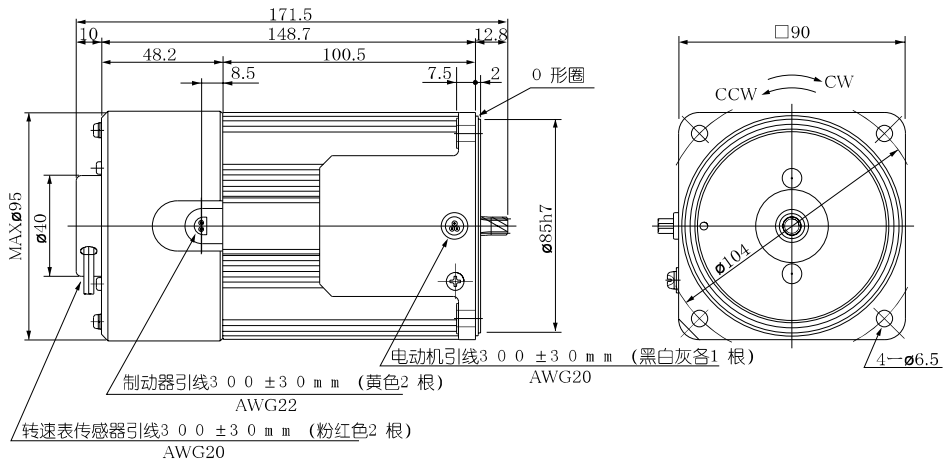
※在使用时请务必阅读《使用说明书》,并在充分确认注意事项的基础上正确地使用。

电动机 (外形尺寸)

比例 1 / 3 单位 mm

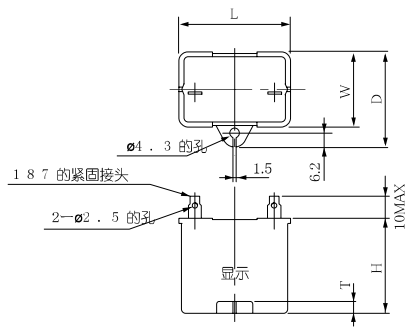
M9RX40GBV4L 4P 40W 100V
M9RX40GBV4Y 4P 40W 200V

质量	斜齿轮	模数	齿数
2.9kg		0.55	9



电容 (外形尺寸) (附件)

单位 mm



■ 电容的外形尺寸表 (mm)

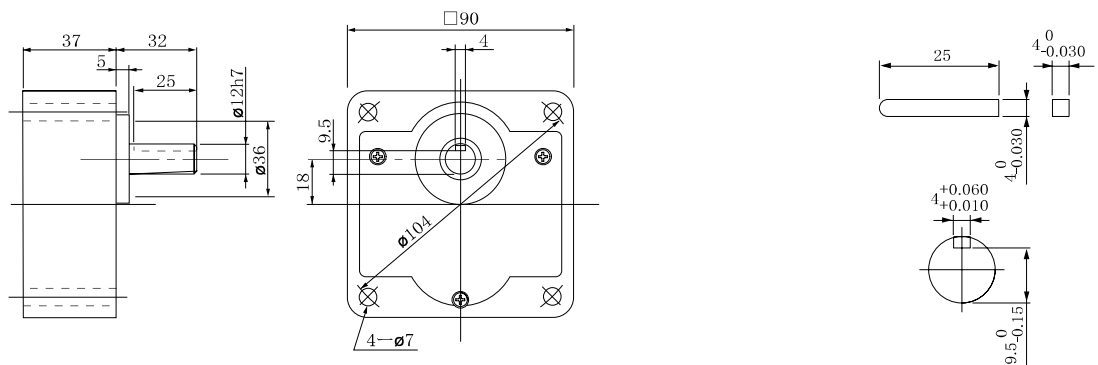
电动机的型号	电容的型号 (附件)	L	W	D	H	T	电容罩 (可选)
M9RX40GBV4L	M0PC15M20	39.5	26.7	37	41	4	M0PC3926
M9RX40GBV4Y	M0PC3.8M40	50	26.7	37.5	38	4	M0PC5026

齿轮减速头 (外形尺寸)

比例 1 / 3 单位 mm

MX9G□B (滚珠轴承) / MX9G□M (金属轴承) 质量为 0.8 kg

键·键槽 (外形尺寸) (附件)
MX9G□B(M)



(注) 由于可能有尺寸变动, 因此在作为设计而进行使用时, 请再次查询具体尺寸。

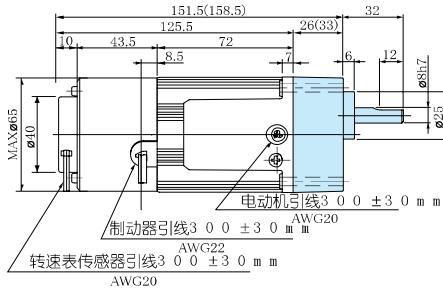
可变速类型带电磁制动单相电动机 (引线)

齿轮减速头组合外形尺寸图

比例 1 / 4 单位 mm

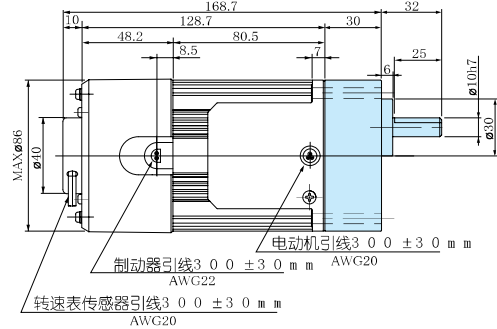
60mm 6W

M6RX6GBV4L + MX6G□BA(MA)/MX6G□B(M)
M6RX6GBV4Y + MX6G□BA(MA)/MX6G□B(M)



80mm 25W

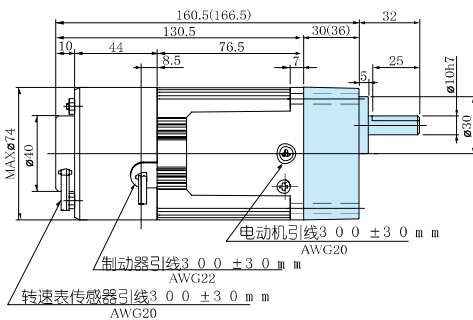
M8RX25GBV4L + MX8G□B(M)
M8RX25GBV4Y + MX8G□B(M)



※ () 内尺寸表示的是 M X 6 G □ B (M) (减速比 1 / 3 0 以上) 的尺寸。
(减速比 1 / 2 5 以下的型号为 M X 6 G □ B A (M A) 。)

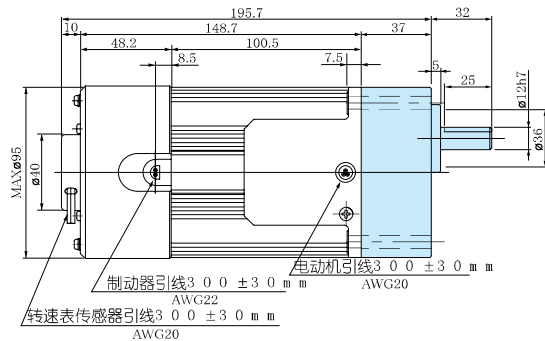
70mm 15W

M7RX15GBV4L + MX7G□BA(MA)/MX7G□B(M)
M7RX15GBV4Y + MX7G□BA(MA)/MX7G□B(M)



90mm 40W

M9RX40GBV4L + MX9G□B(M)
M9RX40GBV4Y + MX9G□B(M)



※ () 内尺寸表示的是 M X 7 G □ B (M) (减速比 1 / 3 0 以上) 的尺寸。
(减速比 1 / 2 5 以下的型号为 M X 7 G □ B A (M A) 。)

※ 在使用时请务必阅读《使用说明书》，并在充分确认注意事项的基础上正确地使用。